

Lëtzebuerg City Museum

novembre 2019 > février 2020

Programme

culturel & pédagogique



<LËTZEBUERG

CITY

MUSEUM>

multiplicity

VILLE DE
LUXEMBOURG

<LÉTZEBUERG

CITY
MUSEUM>

citymuseum.lu

14 rue du Saint-Esprit 2090 Luxembourg T +352 4796 4500 F +352 471 707 visites@2musees.vdl.lu

PLAN D'ACCÈS / ANFAHRTSPLAN / DIRECTIONS



DE LA GARE CENTRALE
VOM HAUPTBAHNHOF
FROM CENTRAL STATION

→ BUS 9 14 UM BOCK 19 CATHÉDRALE



VEL'OH

VÉLOS DE LOCATION
FAHRRADVERLEIH
RENTAL BICYCLES

→ N°14 KNUEDLER



EN VOITURE
MIT DEM AUTO
BY CAR

→ P SAINT-ESPRIT KNUEDLER

TARIFS / EINTRITT / ENTRANCE FEE



5€

LUN / MO / MON



3€

→ Prix réduit / Ermäßigter Eintritt / Reduced fee

MAR / DI / TUE

10 – 18.00

MER / MI / WED

10 – 18.00

ENTRÉE LIBRE / FREIER EINTRITT / FREE ENTRANCE

JEU / DO / THU

10 – 20.00

↳ < 21

VEN / FR / FRI

10 – 18.00

↳ Étudiants / Studenten / Students: 21 – 26

SAM / SA / SAT

10 – 18.00

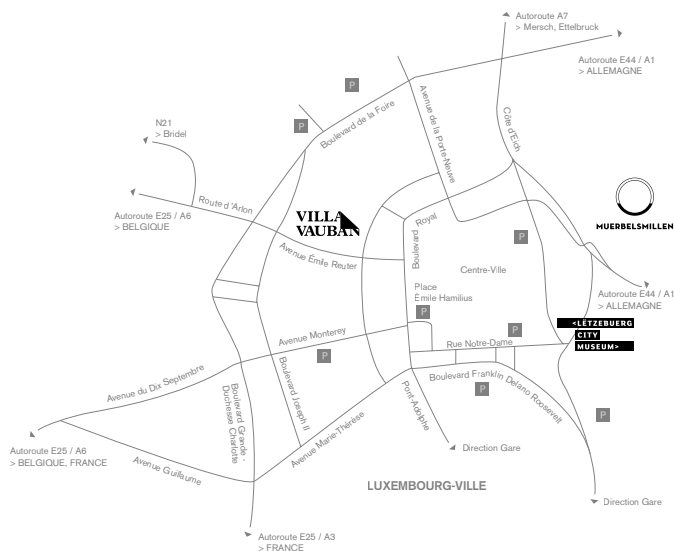
↳ Jedis/ Donnerstags / Thursdays: 18 – 20.00

DIM / SO / SUN

10 – 18.00

DE Eine Übersetzung unserer Führungen und Kinderateliers finden Sie auf unserer Website.
EN Please find a translation of our guided tours and workshops on our website.

citymuseum.lu



Photos : © Les 2 Musées de la Ville de Luxembourg, sauf contre-indications.



© Annelies Lejeune

ÉDITORIAL

À partir du 17 décembre la ville de Luxembourg célèbre le 25^{ème} anniversaire de son inscription sur la liste du patrimoine mondial de l'UNESCO. Le programme culturel et festif s'étend sur toute une année. Les manifestations les plus diverses – visites guidées, rallyes, conférences, séminaires, spectacles, projets artistiques, expositions etc. – vont s'enchaîner pour nous rappeler la valeur universelle du site de Luxembourg. Avec ses vieux quartiers et ses fortifications placés dans un cadre naturel unique, la ville fait partie de l'héritage de toute l'humanité! Le statut de patrimoine mondial est à la fois une distinction prestigieuse et un formidable attrait pour tous les visiteurs.

Le Lëtzebuerg City Museum avec son exposition permanente « The Luxembourg Story » est l'endroit idéal où partir à la découverte de ce patrimoine exceptionnel. Retraçant plus de 1000 ans d'histoire urbaine, il donne les clés de lecture d'une architecture qui est le fruit d'une sédimentation séculaire. Nous voulons offrir une orientation et des outils d'interprétation aux visiteurs. C'est pourquoi nous avons aménagé au niveau de l'accueil principal du musée un « UNESCO Visitor Centre », c.-à-d. un centre d'accueil qui fournit des informations sur la genèse du site et sur les meilleures façons de l'explorer. Conçu en coopération avec la Commission luxembourgeoise pour la coopération avec l'UNESCO et l'UNESCO Site Management, le « Visitor Centre » joue le rôle de portail vers la programmation de « 25 Ans Lëtzebuerg Patrimoine Mondial ».

Les points forts de notre propre programme culturel et pédagogique s'accordent avec les thèmes de l'UNESCO. Le 14 novembre nous commémorons le 775^{ème} anniversaire de l'affranchissement de la ville de Luxembourg par la comtesse Ermesinde par une présentation au public de la fameuse « lettre de liberté » de 1244 et de toutes les chartes de confirmation préservées aux Archives de la Ville. Les médiévistes Michel Pauly et Pit Péporté apporteront un regard critique sur ce document fondamental et fondateur.

Puis, à partir du 23 janvier et pendant trois mois, nous présentons au public un autre document original spectaculaire : la vue de Luxembourg dessinée en 1753 par Wenzel von Callot. Ce dessin extrêmement précis et détaillé offre une vue inédite de la ville avec ses ouvrages de fortification, ses nombreuses églises et son habitat très dense. Si on connaît la rareté des sources iconographiques qui montrent la ville sous son aspect non seulement militaire mais aussi civil, on appréciera mieux la valeur de cette représentation. Elle a été récemment découverte dans les collections de l'Albertina à Vienne et une reproduction était visible dans l'exposition « Mansfeldschlass – Un château disparu ? 1604-2018 » aux Archives nationales au début de l'année 2019. Cette fois-ci c'est le dessin original qui revient à Luxembourg grâce à un prêt généreux de l'Albertina.

Finalement, signalons aussi que nous avons donné un coup de fraîcheur à notre exposition permanente en renouvelant la partie introductive ainsi que la dernière section. En début, vous serez à nouveau accueilli par Mélusine et en fin de parcours des artistes contemporains proposent un regard actuel sur l'environnement et la société urbaine. Venez donc découvrir !

Guy Thewes
Directeur



- p.6 **THE LUXEMBOURG STORY:**
Plus de 1000 ans d'histoire urbaine
- p.14 **SCHWAARZ KONSCHT**
L'imagerie des taques de cheminée, XVI^e-XIX^e siècles
- p.22 **ONS SCHUEBERFOUER**
Une foire pas comme les autres
- p.30 **UNESCO**
Visitor Centre
- p.34 **MUERBELSMILLEN**
- p.38 **COUP DE CŒUR** ♥
- p.40 **LES INCONTOURNABLES**
- p.46 **NOS FORMULES SUR DEMANDE**
- p.50 **PROGRAMMATION POUR ÉCOLES & ÉTABLISSEMENTS PARASCOLAIRES**
- p.64 **CALENDRIER SYNOPTIQUE**



THE LUXEMBOURG STORY:

PLUS DE 1000 ANS D'HISTOIRE URBAINE

THE LUXEMBOURG STORY:

PLUS DE 1000 ANS D'HISTOIRE URBAINE

EXPOSITION PERMANENTE

Installée sur 1 500 m² dans un cadre architectural insolite qui réunit structures anciennes et modernes, *The Luxembourg Story* raconte d'une manière concise et passionnante l'histoire plus que millénaire de la ville de Luxembourg.

Le visiteur y découvre l'évolution et les transformations de la capitale depuis le X^e siècle et jusqu'à nos jours : du château des comtes à la ville moderne, en passant par l'emprise de l'Église et les siècles dominés par la forteresse et ses différentes garnisons. Les activités économiques, de l'artisanat médiéval à l'industrialisation et à la place financière, sont mises en évidence, de même que la vie quotidienne des habitants. La visite permet de comprendre le rôle de la ville comme centre du pouvoir politique, surtout à partir de l'indépendance que le Grand-Duché gagne au cours du XIX^e siècle et jusqu'à l'implantation des institutions européennes. Les ruptures causées par la Première et la Deuxième Guerre mondiale sont éclaircies dans l'exposition.

VISITES RÉGULIÈRES REGULAR GUIDED TOURS REGELMÄßIGE FÜHRUNGEN



PUBLIC

Tous publics

DATE

Tous les jeudis (FR)

18:00 (Gratuit)

Jeden Sonntag (DE)

15:00 (Eintritt ins Museum)

Every Sunday (EN)

16:00 (Entrance fee)

DURÉE

1:30

MAX. PARTICIPANTS

25



Nouveauté

Depuis le mois d'octobre 2019, nous présentons une nouvelle section : des positions artistiques contemporaines qui portent un regard sur le paysage urbain et la ville actuelle.



LËTZEBOURG CITY MUSEUM –
THE LUXEMBOURG STORY

HOW TO APP

Envie de découvrir la nouvelle application mobile du Lëtzebuerg City Museum, sans être un(e) geek de la génération Z ?

Alors profitez de nos visites guidées spéciales, animées par les guides du musée qui vous expliqueront notre nouvelle appli avec toutes ses astuces.

Trois modes sont au menu : un tour audio complet pour adultes, un tour audio pour enfants et le mode « découverte » qui vous permet de naviguer à votre gré à travers l'exposition permanente « The Luxembourg Story », en choisissant vous-même les objets qui vous intéressent de plus près.

Après cette introduction, la nouvelle appli n'aura plus de secrets pour vous et enrichira vos visites au musée ainsi que celles de vos proches !

PUBLIC
Tous publics

DATE
Dimanches 19.01 (FR),
09.02 (LU/DE)

HEURE
11:00

DURÉE
1:00

TARIF
Entrée au musée

MAX. PARTICIPANTS
10

VISITE THÉMATIQUE

LUXEMBOURG AU MOYEN ÂGE

Prenons le temps de découvrir ensemble cette période fascinante de l'histoire de la ville de Luxembourg.

A l'aide des maquettes, des chartes et autres objets archéologiques de l'exposition permanente, remontons le cours du temps jusqu'au X^e siècle et voyons comment, du château primitif appelé Lucilinburhuc, se construira peu à peu la ville médiévale. Puis, sortons du Musée et allons visiter la crypte archéologique de la rue de la Reine : elle abrite les vestiges de l'enceinte médiévale édiflée au XII^e siècle.

PUBLIC
Tous publics

DATE
Dimanche 08.12 (FR)

HEURE
11:00

DURÉE
1:30

TARIF
Entrée au musée

MAX. PARTICIPANTS
25



UNE VISITE CONTÉE AU MUSÉE

PAS D'HISTOIRE SANS HISTOIRES

La visite commence au cœur même du rocher fondateur de la ville de Luxembourg. L'Histoire et les histoires s'entrechoquent. Qui veut voir de ses yeux le trône du Grand-Duc ou l'ancien acte en parchemin par lequel tout a commencé ?

PUBLIC
Familles & enfants
à partir de 7 ans

DATE
Dimanches 19.01 (LU/DE),
16.02 (FR)

HEURE
15:00

DURÉE
1:00

TARIF
Gratuit pour les enfants,
entrée au musée pour les
adultes

MAX. PARTICIPANTS
30

INSCRIPTION
T +352 4796 4500
visites@2musees.vdl.lu

VISITE AVEC ANIMATION THÉÂTRALE

SIGEFROID ET LES ORIGINES DE LA VILLE DE LUXEMBOURG

Découvrez l'histoire de la Ville de Luxembourg depuis ses origines jusqu'au XVIII^e siècle ! Au cours de cette visite guidée, vous aurez l'honneur d'être accueillis par le légendaire comte Sigefroid qui construit son château fort sur le rocher du Bock. Pour vous raconter l'histoire et les légendes de « Lucilinburhuc », il vous montrera, entre autres, des documents historiques, des maquettes et des objets de la collection du musée. Venez découvrir l'histoire de Luxembourg en compagnie de Sigefroid, véritable comte médiéval !

- › Création artistique :
Natalia Sanchez & Lex Gillen
- › Direction pédagogique :
Natalia Sanchez
- › Acteur :
Lex Gillen

PUBLIC
Familles

DATES
Dimanches 24.11 (LU/DE),
22.12 (LU/DE),
02.02 (FR)

HEURE
11:00

DURÉE
1:00

TARIF
Gratuit pour les enfants,
entrée au musée pour
les adultes

MAX. PARTICIPANTS
30

INSCRIPTION
T +352 4796 4500
visites@2musees.vdl.lu



**ENFANTS
& FAMILLES**



SCHWAARZ KONSCHT

L'IMAGERIE DES TAQUES DE CHEMINÉE, XVI^e-XIX^e SIÈCLES

SCHWAARZ KONSCHT

L'IMAGERIE DES TAQUES DE CHEMINÉE, XVI^e–XIX^e SIÈCLES

>
28.06
2020

EXPOSITION TEMPORAIRE

L'exposition met en valeur l'extraordinaire collection d'Édouard Metz (1831–1895), ancien directeur de l'usine d'Eich, qui avait rassemblé de son vivant quelque 300 taques de cheminée et plaques de poêle datant des XVI^e au XIX^e siècles, en provenance de l'ancien duché de Luxembourg et des territoires voisins.

Depuis le XIX^e siècle, les taques nourrissent la passion des collectionneurs. Au musée, elles permettent d'explorer à la fois la vie matérielle et les mentalités d'autrefois : l'industrie du fer, l'habitat et les techniques de chauffage, l'iconographie et les références artistiques des motifs (religion, héraldique, mythologie, événements historiques) ou encore la convivialité autour de la cheminée (contes, folklore).

Les taques étant des objets peu fragiles, les visiteurs peuvent toucher certaines pièces ; la visite devient ainsi accessible à des personnes ayant une déficience visuelle. Une scénographie attrayante ainsi que différents outils de médiation invitent à une lecture ludique de l'imagerie représentée sur les taques.

La Collection Édouard Metz a été généreusement donnée en prêt par la Fondation Veuve Émile Metz-Tesch.



**VISITES GUIDÉES
RÉGULIÈRES
REGULAR GUIDED TOURS
REGELMÄßIGE
FÜHRUNGEN**

■
PUBLIC
Tous publics

DATE
Samedis
02.11, 07.12,
04.01, 01.02
15:00 (LU/DE)
16:00 (FR)

DURÉE
1:00

TARIF
Entrée au musée

MAX. PARTICIPANTS
25

VISITE NOSTALGIQUE

Vous connaissez les taques depuis votre enfance ? Peut-être en avez-vous même à la maison. Venez découvrir le monde des taques avec vos amis et clôturez cette visite nostalgique autour d'une tasse de café et d'un morceau de gâteau au musée.

■
PUBLIC
65+

DATE
Jeudi 23.01 (LU)

HEURE
15:00

DURÉE
1:30

TARIF
Entrée au musée

MAX. PARTICIPANTS
25

INSCRIPTION
T +352 4796 4500
visites@2musees.vdl.lu





VISITE GUIDÉE INTERACTIVE POUR LES PETITS DE 3-6 ANS

Au cours de cette visite guidée interactive, les jeunes visiteurs explorent l'extraordinaire collection des taques de cheminée, qui permettent d'explorer à la fois les mentalités et la vie matérielle d'autrefois.

Les taques étant des objets peu fragiles, les enfants peuvent toucher certaines pièces et participer à des jeux de société ainsi qu'à des jeux de rôles.

Cette visite est spécialement conçue pour nos petits visiteurs, afin qu'ils puissent se familiariser avec l'institution culturelle qu'est le musée.

PUBLIC

Familles avec enfants
agés entre 3 et 6 ans

DATES

Judis 28.11 (LU/DE),
30.01 (FR)

HEURE

15:00

DURÉE

0:45

TARIF

Gratuit

MAX. PARTICIPANTS

10 enfants

INSCRIPTION

T +352 4796 45 00
visites@2musees.vdl.lu



ENFANTS
& FAMILLES



ONS SCHUEBERFOUER

UNE FOIRE PAS COMME LES AUTRES

ONS SCHUEBERFOUER

UNE FOIRE PAS COMME LES AUTRES

>
29.03
2020

La « Schueberfouer », fondée en 1340 par Jean l'Aveugle en tant que foire commerciale, s'est transformée au cours du XIX^e siècle en une véritable fête foraine qui compte aujourd'hui parmi les plus importantes d'Europe. L'exposition présente l'histoire des activités foraines et les changements techniques dans les manèges, illustrés par des carrousels nostalgiques, des balançoires de bateaux ou des voitures de montagnes russes. Des photos historiques, cartes postales, affiches et séquences de films permettent de découvrir les divertissements d'autrefois. La Schueberfouer avec sa coutume du « Hämmelesmarsch » font partie de l'inventaire national du patrimoine culturel immatériel.

VISITES GUIDÉES RÉGULIÈRES REGULAR GUIDED TOURS REGELMÄßIGE FÜHRUNGEN



■
PUBLIC
Tous publics

DATE
Samedis
09.11, 23.11, 14.12, 28.12,
11.01, 25.01, 08.02, 22.02

15:00 (LU/DE)
16:00 (FR)

DURÉE
1:00

TARIF
Entrée au musée

MAX. PARTICIPANTS
25



VISITE NOSTALGIQUE

La « Schueberfouer », fondée en 1340 par Jean l'Aveugle, est aujourd'hui avec plus de deux millions de visiteurs la plus grande foire nationale du pays et de la Grande Région. Si vous préférez vous immerger dans l'atmosphère de la foire dans un cadre plus apaisant, visitez l'exposition « Ons Schueberfouer », et laissez-vous enchanter par les couleurs, les odeurs, les anecdotes des forains. Cerise sur le gâteau, terminez votre visite nostalgique par une tasse de café et un morceau de tarte.

PUBLIC
65+

DATE
Jeudi 13.02 (LU)

HEURE
15:00

DURÉE
1:30

TARIF
Entrée au musée

MAX. PARTICIPANTS
25

INSCRIPTION
T +352 4796 4500
visites@2musees.vdl.lu

VISITE GUIDÉE INTERACTIVE

Vos enfants sont tristes que la Schueberfouer soit déjà finie ? Consolez-les en visitant notre exposition « Ons Schueberfouer ». Ouvrez grand les yeux lors de cette visite insolite et surtout, participez !

Après cette visite interactive, vos enfants sont parfaitement préparés pour le début de la prochaine grande fête foraine.

PUBLIC

Familles avec enfants
agés entre 3 et 6 ans

DATES
Samedis
30.11 (EN),
18.01 (FR),
29.02 (LU/DE)

HEURE
15:00

DURÉE
0:45

TARIF
Gratuit

MAX. PARTICIPANTS
10 enfants

INSCRIPTION
T +352 4796 4500
visites@2musees.vdl.lu



ENFANTS & FAMILLES

VISITE GUIDÉE PARENTS/BÉBÉS

Vous n'avez pas eu l'occasion d'aller à la Schueberfouer cette année ? Alors profitez d'une visite spéciale au musée et découvrez la Schueberfouer en toute sérénité avec votre bébé.

Ici vous suivrez le guide et admirerez des animaux de carrousels nostalgiques, des balançoires de bateaux ou des voitures de montagnes russes. Bébé peut pleurer ou s'agiter : aucun problème !

- › Un emplacement est prévu pour les poussettes.

PUBLIC
Familles et bébés
jusqu'à 2 ans

DATES
Dimanches 17.11 (EN),
29.12 (LU/DE),
Jeudis 09.01 (FR),
27.02 (LU/DE)

HEURE
10:30

DURÉE
1:00

TARIF
Gratuit

MAX. PARTICIPANTS
10 enfants

INSCRIPTION
T +352 4796 4500
visites@2musees.vdl.lu

HERKUL GRÜN POUR TOUTE LA FAMILLE

SHOW RÉALISÉ PAR
GEORGES CHRISTEN

En 1868 fut né le luxembourgeois Jean Grün qui devint l'homme le plus fort du monde en 1892.

Découvrez l'exposition « Ons Schueberfouer » où Herkul Grün était une vraie attraction et laissez-vous par après impressionner par le power show de Georges Christen, un spectacle de tours de force basé sur un genre de variétés ayant connu son heure de gloire à la fin du 19^e siècle et qu'il a adapté aux temps modernes.

Un spectacle fabuleux pour toute la famille !

PUBLIC
Tous publics

DATE
Dimanche 15.12 (LU/DE)

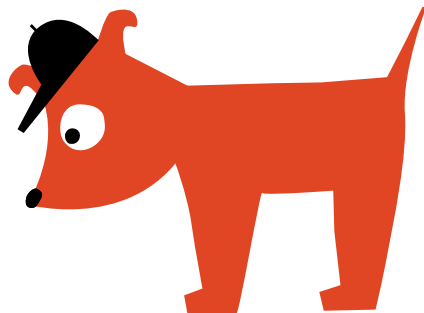
HEURE
10h30, 14h00, 16h00
(Merci de préciser la
plage horaire)

DURÉE
1:00

TARIF
Entrée au musée

MAX. PARTICIPANTS
30

INSCRIPTION
T +352 4796 4500
visites@2musees.vdl.lu





<
17.12
2019

UNESCO
VISITOR CENTRE



UNESCO

VISITOR CENTRE



UN NOUVEAU PORTAIL VERS LE PATRIMOINE MONDIAL

En 1994, la vieille ville et la forteresse de Luxembourg ont reçu le titre de Patrimoine mondial de l'UNESCO. Par la suite, la société urbaine et le site du patrimoine mondial se sont développés ensemble dans un processus dynamique et intégratif.

De nombreux projets témoignent de l'engagement de la Ville de Luxembourg et de la Coordination du patrimoine mondial.

Le 17 décembre 2019, à l'occasion du 25^e anniversaire de l'inscription du site « Luxembourg, vieux quartiers et fortifications », un centre d'accueil UNESCO ouvre ses portes au Lëtzebuerg City Museum. Les visiteurs et les habitants de la ville pourront y découvrir les aspects les plus importants autour du patrimoine mondial : les origines et l'importance du site, ses caractéristiques et ses critères, sa préservation et son intégration dans le développement urbain.

La présentation illustre non seulement la dimension historique du sujet, mais aussi son importance pour le présent et l'avenir.

Le Visitor Centre offre une première orientation pour partir à la découverte du patrimoine urbain classé par l'UNESCO.

CYCLE DE CONFÉRENCES UNESCO VISITOR CENTRE

«UNESCO Site Management pour 'Luxembourg, vieux quartiers et fortifications, patrimoine mondial'» avec visite guidée du UNESCO Visitor Centre

Robert L. Philippart, UNESCO Site Manager

Org.: Association pour l'Education Permanente

■
PUBLIC
Tous publics
DATE
Mercredi 29.01 (FR)
HEURE
15:00
LIEU
Auditoire
TARIF
Gratuit
MAX. PARTICIPANTS
50
INSCRIPTION
T +352 4796 4500
visites@2musees.vdl.lu

D'Festung Lëtzebuerg. Gëschter, Haut a Muer

Robert Wagner, président des *Frënn vun der Festungsgeschicht Lëtzebuerg a.s.b.l.*

Org.: Frënn vun der Festungsgeschicht Lëtzebuerg a.s.b.l.

■
PUBLIC
Tous publics
DATE
Jeudi 06.02 (LU)
HEURE
18:00
LIEU
Auditoire
TARIF
Gratuit
MAX. PARTICIPANTS
50
INSCRIPTION
T +352 4796 4500
visites@2musees.vdl.lu



MUERBELSMILLEN

MUERBELSMILLEN

L'exposition de la Muerbelsmillen s'adresse à un large public, tout en intéressant particulièrement les jeunes visiteurs par le choix des thèmes : la meunerie, l'alimentation, l'artisanat et l'énergie de l'eau.

Le moulin peut se visiter individuellement ou en groupe avec un médiateur. Le parcours se compose d'espaces de découverte, d'approfondissement, de documentation et de médiation. La grande roue à eau tournant dans le canal constitue l'expérience de départ. Un panneau explicatif donne des informations succinctes sur l'histoire du lieu. La salle du premier étage où s'effectuait autrefois la mouture conserve les anciennes meules et les engrenages, parfaitement restaurés. Une projection d'extraits d'archives filmiques montre le fonctionnement du moulin.

Le visiteur entre ensuite dans un espace qui lui offre la possibilité d'approfondir ce qu'il a vu dans les salles précédentes, à l'aide de panneaux graphiques et de modèles. La salle qui servait autrefois au conditionnement de la moutarde est désormais utilisée pour exposer un certain nombre de pièces originales qui documentent la production et les usages de la moutarde : publicité, emballages, factures etc. La visite peut ensuite être prolongée par une projection de film ou un atelier pédagogique dans la salle de médiation.

DATE

**Tous les samedis
et dimanches
14:00 – 18:00**

**Sur demande, seulement
mardi et jeudi matin**

TARIF

Gratuit

INFORMATION

**T +352 4796 4500
visites@2musees.vdl.lu
www.citymuseum.lu**

ADRESSE

**69, rue de Mohrfels
L-2158 Luxembourg**



COUP DE CŒUR ▼

MUSETECHLOUNGE & APP

Depuis le 26 avril, le Lëtzebuerg City Museum propose à son public sa nouvelle application mobile.

Bien évidemment, je me suis empressée de la télécharger et de découvrir les deux visites guidées audio : une pour adultes et l'autre pour enfants. J'ai testé la Kids-Tour (avec écouteurs), et j'ai adoré ! La petite voix du chien errant Mil (mascotte du Lëtzebuerg City Museum) et celle de son copain Édouard, l'oiseau du parc de la Villa Vauban, vous racontent l'histoire de la ville de Luxembourg à partir de l'an 963 jusqu'à nos jours.

Entre les questions-réponses de Mil et Édouard et leurs petites devinettes qui vous entraînent d'une salle à l'autre, on découvre des maquettes animées, le portrait de l'ancien gouverneur Pierre-Ernest de Mansfeld, le palais grand-ducal au 17^e siècle... le tout expliqué de façon très ludique et simple à comprendre.

L'application est très facile à utiliser car le parcours est signalé sur l'écran à l'aide de photos et de flèches à suivre. L'application reconnaît également votre position et passe donc automatiquement d'une salle à l'autre.

Cerise sur le gâteau : à la fin de la visite, un petit quiz sympathique vous attend. Aurez-vous réponse à toutes les questions ?

Nadia Racké

Avis & autorisations



775^e ANNIVERSAIRE DE L'AFFRANCHISSEMENT DE LA VILLE DE LUXEMBOURG

14.11
2019

En collaboration avec les Archives de la Ville de Luxembourg, le Lëtzebuerg City Museum présente la charte d'affranchissement de 1244 et, pour la première fois depuis 1963, l'ensemble des chartes de confirmations (jusqu'au XVI^e siècle).

Ermesinde, née en 1186 et morte en 1247, fut comtesse de Luxembourg pendant quarante ans. En 1244, elle concède à la ville de Luxembourg une charte de libertés. En octroyant des privilèges réels, mais somme toute limités, la comtesse poursuit un double but d'ordre politique : asseoir sa puissance territoriale face aux pouvoirs concurrents tout en manifestant son autorité vis-à-vis de la communauté urbaine naissante par l'intermédiaire des échevins et du justicier, choisis par la comtesse. Les bases d'une future participation des bourgeois à l'administration de leur ville sont ainsi jetées.

Avec le développement du sentiment national luxembourgeois dans la seconde moitié du XIX^e siècle, l'historiographie luxembourgeoise fait d'Ermesinde un des principaux personnages de l'historiographie nationale en donnant aux libertés qu'elle accorda aux bourgeois de son pays un sens résolument moderne.

17:00 - 17:45 : Présentation de la charte de 1244 et de ses confirmations (Henri VI-Charles Quint)

18:00 - 19:00 : Conférences (LU)

- › **Michel Pauly, historien :**
D'Charte fir d'Stad Lëtzebuerg vun 1244: weem huet se wat bruecht?
- › **Pit Peporté, historien :**
De Mythos vum "Fräiheetsbréif" am 19. an 20. Joerhonnert.

HEURE
17:00

LIEU
Auditorium

TARIF
Gratuit



ATLAS DIGITAL URBAIN

Présentation du premier atlas historique de la ville de Luxembourg : luxatlas.lu

28.11
2019

Martin Uhrmacher et Steve Kass,
Université du Luxembourg

Imaginez que vous puissiez voyager dans le passé de la ville de Luxembourg, au simple toucher d'un écran.

Cette expérience sera bientôt possible grâce au site luxatlas.lu, développé dans le cadre du projet VILLUX. Ce projet de l'Université du Luxembourg, cofinancé par la Ville de Luxembourg, fournit un outil numérique interactif qui retrace l'histoire de la capitale et illustre les étapes de son développement au cours des 200 dernières années.



© Martin Uhrmacher

LES INCONTORNABLES

WINTERWONDERLAND

AU LËTZEBUERG CITY MUSEUM

21.12
2019

>

05.01
2020

Pour la période de Noël, le Lëtzebuerg City Museum vous propose un programme spécial pour toute la famille, qui vous plongera dans l'ambiance des fêtes de fin d'année. Participez à nos activités créatives.



UN PRÊT EXCEPTIONNEL DE L'ALBERTINA

LA VILLE EN 1753

20.01
2020

>

12.04
2020

Du 20 janvier au 12 avril 2020, le Lëtzebuerg City Museum accueillera au sein de son exposition permanente une vue extraordinaire de la ville et forteresse de Luxembourg du milieu du XVIII^e siècle.

Cette vue datant de 1753 a été réalisée par le Major autrichien Wenzel von Callot. Récemment découvert dans les collections de l'Albertina à Vienne, le dessin montre un panorama précis d'une ville intacte, densément construite. L'œuvre de Callot, réalisée à la plume et l'encre noire, se distingue par ses dimensions spectaculaires (213 x 35 cm) et la richesse des détails.

CONFÉRENCE

Guy Thewes,
historien

**D'Stad Lëtzebuerg am
18. Joerhonnert aus der
Siicht vum Wenzel von Callot.**



PUBLIC
Tous publics

DATE
23.01.2020

LANGUE
LU

LIEU
Auditorium

HEURE
18:00

TARIF
Gratuit





NOS FORMULES SUR DEMANDE

VISITE GUIDÉE SUR DEMANDE

Toutes les visites listées dans ce programme sont également possibles sur demande. N'hésitez pas à nous contacter afin que nous puissions vous conseiller et vous proposer une visite sur mesure.

■
PUBLIC
Groupes d'amis, groupes
touristiques, conveniats, ...

DATE
Tous les jours d'ouverture
du musée

LANGUE
LU, DE, FR ou EN, à préciser
au moment de la réservation

DURÉE
En fonction de la visite

TARIF
Entrée (tarif réduit)
+ 100€ / guide

INSCRIPTION
T +352 4796 4500
visites@2musees.vdl.lu
www.citymuseum.lu

VISITE GUIDÉE POUR PERSONNES À BESOINS SPÉCIFIQUES

Visite sur mesure adaptée aux besoins et
demandes des groupes.
Le Lëtzebuerg City Museum bénéficie du
label d'accessibilité EureWelcome.

■
PUBLIC
Personnes à besoins
spécifiques

DATE
Tous les jours d'ouverture
du musée

LANGUE
LU, DE, FR ou EN, à préciser
au moment de la réservation

DURÉE
En fonction de la visite

TARIF
Entrée (tarif réduit)
+ 100€ / guide

INSCRIPTION
T +352 4796 4500
visites@2musees.vdl.lu
www.citymuseum.lu



MON ANNIVERSAIRE AU LËTZEBUERG CITY MUSEUM



Tu as entre 6 et 10 ans? Alors n'hésite pas et viens fêter ton anniversaire au musée avec 14 de tes amis! En leur envoyant un courriel personnalisé, invite-les à partager :

- > Une visite VIP rien que pour vous... en tenues de princes et de princesses!
- > Un atelier créatif et amusant, au choix (voir programme scolaire).
- > Un gâteau délicieux et ses boissons.

PUBLIC
6-10 ans

DATE
Sur demande, sauf le lundi

DURÉE
2:30

LANGUE
À préciser au moment de la réservation

TARIF
190€

MAX. PARTICIPANTS
15

INSCRIPTION
Réservation obligatoire (au moins 2 mois à l'avance)
T +352 4796 4500
visites@2musees.vdl.lu
www.citymuseum.lu



VISITE GUIDÉE SUR DEMANDE



Une visite guidée est toujours possible, quelle que soit l'exposition de votre choix. N'hésitez pas à nous contacter afin que nous puissions vous conseiller et vous proposer une visite sur mesure.

PUBLIC

Classes scolaires et établissements parascolaires

DATE

Tous les jours d'ouverture du musée

LANGUE

LU, DE, FR ou EN, à préciser au moment de la réservation

DURÉE

En fonction de la visite

TARIF

Gratuit pour les écoles primaires et établissements parascolaires de la Ville de Luxembourg, 100€ / guide pour les établissements externes

INSCRIPTION

**T +352 4796 4500
visites@2musees.vdl.lu**

Notre programmation pour

**ÉCOLES & ÉTABLISSEMENTS
PARASCOLAIRES**

VISITE GUIDÉE INTERACTIVE



SCHWAARZ KONSCHT.

L'IMAGERIE DES TAQUES DE CHEMINÉE, XVI^e – XIX^e SIÈCLES

ONS SCHUEBERFOUER.

UNE FOIRE PAS COMME LES AUTRES

OBJECTIFS ÉDUCATIFS
Cette visite est spécialement conçue pour nos petits visiteurs, afin qu'ils puissent se familiariser avec l'institution culturelle qu'est le musée.

PUBLIC
À partir du précoce

DURÉE
1:00

TARIF
Gratuit pour les écoles primaires et établissements parascolaires de la Ville de Luxembourg, 100€ / guide pour les établissements externes

INSCRIPTION
T +352 4796 4500
visites@2musees.vdl.lu

MÉLUSINE ET SIGEFROID – UNE VISITE CONTÉE

THE LUXEMBOURG STORY.
 PLUS DE 1000 ANS D'HISTOIRE URBAINE



Au cœur de l'exposition permanente du Lëtzebuerg City Museum, situé sur le rocher fondateur de la ville, la légende du comte Sigefroid, et de sa fameuse nixe Mélusine est racontée aux tout-petits. Ensuite, les écoliers peuvent transcrire leurs impressions dans un tableau en utilisant de l'écoline et de l'eau, l'élément préféré de Mélusine.

OBJECTIFS ÉDUCATIFS
Faire connaître aux enfants une des légendes les plus importantes au Luxembourg

PUBLIC
À partir du précoce jusqu'au 1^{er} cycle de l'enseignement fondamental

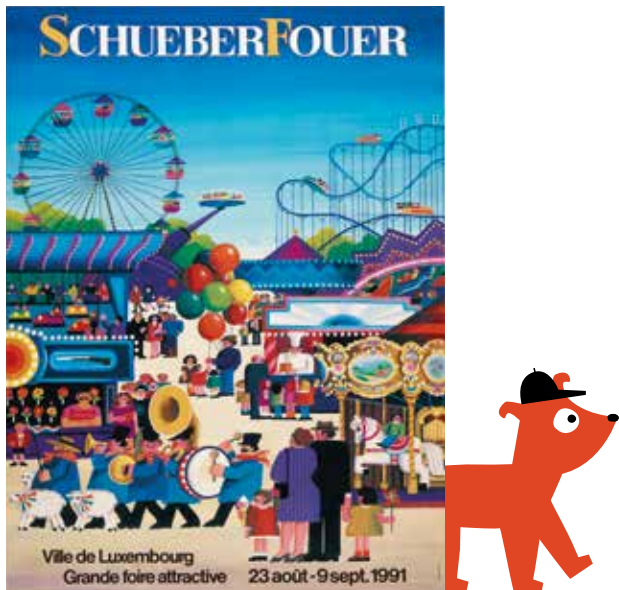
DURÉE
2:00

TARIF
Gratuit pour les écoles primaires et établissements parascolaires de la Ville de Luxembourg, 100€ / guide pour les établissements externes

INSCRIPTION
T +352 4796 4500
visites@2musees.vdl.lu

MOI, LE CRÉATEUR D’AFFICHE POUR LA SCHUEBERFOUER

ONS SCHUEBERFOUER. UNE FOIRE PAS COMME LES AUTRES



Au Lëtzebuerg City Museum, les élèves peuvent s’immerger à tout moment de l’année dans l’ambiance bien connue de la Foer. Ils peuvent aussi découvrir la raison pour laquelle la Schueberfoer n’est pas ouverte toute l’année.

Après la visite de l’exposition, les enfants peuvent laisser libre cours à leur imagination en créant leur propre affiche. Celle-ci leur rappellera le début de la prochaine Schueberfoer.

OBJECTIFS ÉDUCATIFS
Faire connaître aux enfants une des traditions les plus importantes au Luxembourg

PUBLIC
À partir du précoce jusqu’au 1^{er} cycle de l’enseignement fondamental

DURÉE
2:00

TARIF
Gratuit pour les écoles primaires et établissements parascolaires de la Ville de Luxembourg, 100€ / guide pour les établissements externes

INSCRIPTION
T +352 4796 4500
visites@2musees.vdl.lu

« SCHWAARZ KONSCHT »

SCHWAARZ KONSCHT.
L’IMAGERIE DES TAQUES DE CHEMINÉE, XVI^e – XIX^e SIÈCLES



Les taques produites au Luxembourg depuis le 19^e siècle permettent non seulement d’explorer l’industrie du fer luxembourgeoise mais permettent également aux jeunes visiteurs de découvrir un univers d’images polyvalent. Des traditions religieuses aux armoiries, en passant par les héros mythologiques, les taques offrent une multitude de motifs artistiques à découvrir.

Dans l’atelier pédagogique, les enfants deviennent eux-mêmes des artistes de l’art noir.

OBJECTIFS ÉDUCATIFS
Familiarisation avec le thème des taques et de l’iconographie

PUBLIC
À partir du 1^{er} cycle de l’enseignement fondamental

DURÉE
2:00

TARIF
Gratuit pour les écoles primaires et établissements parascolaires de la Ville de Luxembourg, 100€ / guide pour les établissements externes

INSCRIPTION
T +352 4796 4500
visites@2musees.vdl.lu

LES AVENTURES DU « RENERT »

THE LUXEMBOURG STORY.
PLUS DE 1000 ANS D'HISTOIRE URBAINE



Le renard apparaît de manière récurrente dans la littérature luxembourgeoise. Inspirés par de grands écrivains allemands et français, Michel Rodange et Dicks ont rédigé leurs propres récits, en langue luxembourgeoise, de cette figure rusée qui fait rire petits et grands. Après la visite au musée, pendant laquelle les enfants écouteront les aventures du renard et verront le fameux renard conçu par Jean Curot, ils se rendront à l'atelier pour confectionner une marionnette du « Renert » en feutre ou un tableau, pour les plus petits.

OBJECTIFS ÉDUCATIFS
Introduction à l'histoire de la littérature luxembourgeoise et découverte du développement de l'identité nationale luxembourgeoise en lien avec la littérature.

PUBLIC
- **Visite contée à partir du 1^{er} cycle de l'enseignement fondamental**
- **Fabrication de la marionnette à partir du 3^e cycle de l'enseignement fondamental**

DURÉE
2:00

TARIF
Gratuit pour les écoles primaires et établissements parascolaires de la Ville de Luxembourg, 100€ / guide pour les établissements externes

INSCRIPTION
T +352 4796 4500
visites@2musees.vdl.lu



VISITE AVEC ANIMATION THÉÂTRALE



SIGEFROID ET LES ORIGINES DE LA VILLE DE LUXEMBOURG

THE LUXEMBOURG STORY. PLUS DE 1000 ANS D'HISTOIRE URBAINE

Découvrez l'histoire de la Ville de Luxembourg depuis ses origines jusqu'au XVIII^e siècle! Au cours de cette visite guidée, vous aurez l'honneur d'être accueillis par le légendaire comte Sigefroid qui construit son château fort sur le rocher du Bock. Pour vous raconter l'histoire et les légendes de « Lucilinburhuc », il vous montrera, entre autres, des documents historiques, des maquettes et des objets de la collection du musée. Venez découvrir l'histoire de Luxembourg en compagnie de Sigefroid, véritable comte médiéval!

- › Création artistique: Natalia Sanchez & Lex Gillen
- › Direction pédagogique: Natalia Sanchez
- › Acteur: Lex Gillen

PUBLIC
À partir du cycle 2.2 de l'enseignement fondamental, cycle inférieur de l'enseignement secondaire et secondaire technique, structures extrascolaires

DURÉE
1:00

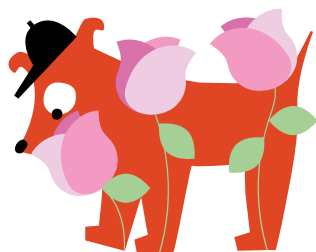
TARIF
350€ / séance

MAX. PARTICIPANTS
2 classes

INSCRIPTION
T +352 4796 4500
visites@2musees.vdl.lu

LUXEMBOURG ET SES ROSES

THE LUXEMBOURG STORY.
PLUS DE 1000 ANS D'HISTOIRE URBAINE



Saviez-vous qu'au début du 20^e siècle, la ville de Luxembourg était célèbre pour ses roses, ses roseraies et ses rosiéristes ? Les variétés de roses cultivées à Luxembourg étaient exportées dans le monde entier et ce marché avait un impact important sur l'économie du pays !

Lors d'une visite de l'exposition permanente « The Luxembourg Story: Plus de 1000 ans d'histoire urbaine », les enfants en apprendront plus sur l'histoire des roses au Luxembourg. Ils se familiariseront avec les lieux où étaient cultivées les roses, avec les personnes qui géraient ces entreprises et avec les différentes variétés de roses.

Dans une deuxième étape, les enfants pourront utiliser de véritables pétales de rose pour fabriquer leur propre papier artisanal.

OBJECTIFS ÉDUCATIFS
Introduction à l'histoire de la rose à Luxembourg et à la fabrication de papier

PUBLIC
À partir du 3^e cycle de l'enseignement fondamental

DURÉE
2:00

TARIF
Gratuit pour les écoles primaires et établissements parascolaires de la Ville de Luxembourg, 100€ / guide pour les établissements externes

INSCRIPTION
T +352 4796 4500
visites@2musees.vdl.lu

MOULE TA PROPRE TAQUE !

SCHWAARZ KONSCHT.
L'IMAGERIE DES TAQUES DE CHEMINÉE, XVI^e – XIX^e SIÈCLES



© Musée Gammels

Les taques produites au Luxembourg depuis le 19^e siècle permettent d'explorer à la fois les mentalités et la vie matérielle d'autrefois ainsi que de nombreux thèmes tels que l'industrie du fer, l'habitat et les techniques de chauffage, l'iconographie et les références artistiques des motifs religieux et mythologiques.

Après une visite de l'exposition, les élèves découvrent les techniques de moulage des taques en réalisant eux-mêmes une taque en plâtre.

OBJECTIFS ÉDUCATIFS

Familiarisation avec les thèmes suivants : la sidérurgie luxembourgeoise, la vie matérielle depuis le 19^e siècle, la production des taques

PUBLIC
À partir du 3^e cycle de l'enseignement fondamental

DURÉE
2:00

TARIF
Gratuit pour les écoles primaires et établissements parascolaires de la Ville de Luxembourg, 100€ / guide pour les établissements externes

INSCRIPTION
T +352 4796 4500
visites@2musees.vdl.lu

CARROUSEL TOURNE!

ONS SCHUEBERFOUER. UNE FOIRE PAS COMME LES AUTRES



Chaque enfant au Luxembourg connaît notre Schueberfouer. Mais depuis combien de temps la foire existe-t-elle et qui l'a fondée? Y a-t-il toujours eu des jeux, des carrousels et d'autres attractions?

Dans l'exposition « Ons Schueberfouer », les élèves obtiennent une réponse à toutes ces questions. Ils apprendront que la foire a beaucoup changé au fil des siècles. Cependant, non seulement la foire elle-même a changé, mais aussi les attractions foraines ont été modernisées.

Après la visite guidée de l'exposition, les enfants construisent leur propre carrousel, qui tourne ensuite tout seul!

OBJECTIFS ÉDUCATIFS
Familiarisation avec les débuts historiques de la Schueberfouer jusqu'à l'électrification des manèges

PUBLIC
À partir du 3^e cycle de l'enseignement fondamental

DURÉE
2:00

TARIF
Gratuit pour les écoles primaires et établissements parascolaires de la Ville de Luxembourg, 100€ / guide pour les établissements externes

INSCRIPTION
T +352 4796 4500
visites@2musees.vdl.lu

FABRIQUE TA PROPRE MOUTARDE!

MUERBELSMILLEN



Dans l'ancienne moutarderie appelée « Muerbelsmillen » les écoliers ont la chance de jeter un coup d'œil derrière les coulisses d'une ancienne fabrique de moutarde luxembourgeoise. Après une visite des lieux de fabrication d'antan, chaque élève en apprendra plus sur la production de la moutarde en préparant son propre pot de moutarde.

OBJECTIFS ÉDUCATIFS
Faire connaissance avec l'histoire de la moutarde au Luxembourg et apprendre à fabriquer de la moutarde

PUBLIC
À partir du 3^e cycle de l'enseignement fondamental

DATE
Sur demande, seulement mardi et jeudi matin

LIEU DE RENDEZ-VOUS
69, rue de Mohrfels
L-2158 Luxembourg

DURÉE
2:00

TARIF
Gratuit pour les écoles primaires et établissements parascolaires de la Ville de Luxembourg, 100€ / guide pour les établissements externes

INSCRIPTION
T +352 4796 4500
visites@2musees.vdl.lu



VISITE THÉMATIQUE

« LUXEMBOURG AU MOYEN-ÂGE »

THE LUXEMBOURG STORY.
PLUS DE 1000 ANS D'HISTOIRE URBAINE



Prenons le temps de découvrir ensemble cette période fascinante de l'histoire de la ville de Luxembourg. A l'aide des maquettes, des chartes et autres artefacts de l'exposition permanente, remontons le cours du temps jusqu'au X^e siècle et voyons comment, du castel appelé Lucilinburhuc, se construira peu à peu la ville médiévale. Puis, sortons du Musée et allons visiter la crypte archéologique de la rue de la Reine: elle abrite les vestiges de l'enceinte médiévale édifiée au XII^e siècle.

PUBLIC
À partir du 3^e cycle de l'enseignement fondamental et secondaire

DATE
Sur demande

DURÉE
1:30

TARIF
Gratuit pour les écoles primaires et établissements parascolaires de la Ville de Luxembourg, 100€ / guide pour les établissements externes

INSCRIPTION
T +352 4796 4500
visites@2musees.vdl.lu



PROMENADE THÉMATIQUE

« L'EAU, NOTRE SOURCE DE VIE »

THE LUXEMBOURG STORY.
PLUS DE 1000 ANS D'HISTOIRE URBAINE



L'eau a toujours joué un rôle central dans la vie des gens.

Elle est nécessaire pour la survie, utile comme moyen de transport et agréable pour se baigner. En outre, elle trace des frontières. Toutefois, l'eau peut également mettre les gens en danger, par exemple par la transmission de maladies ou par des inondations.

Au cours d'une promenade dans la ville de Luxembourg, vous en apprendrez plus sur cette thématique. Quel est le rôle de l'eau pour la ville de Luxembourg ? Quels sont, depuis des siècles, ses effets positifs et négatifs pour les habitants de la ville ? Venez découvrir l'eau comme source de vie.

PUBLIC
À partir du 3^e cycle de l'enseignement fondamental et secondaire

DATE
Sur demande

DURÉE
2:00

TARIF
Gratuit pour les écoles primaires et établissements parascolaires de la Ville de Luxembourg, 100€ / guide pour les établissements externes

INSCRIPTION
T +352 4796 4500
visites@2musees.vdl.lu



CALENDRIER

CALENDRIER

NOVEMBRE 2019

Sam 02.11.19	Visite régulière "Schwaarz Konscht"	15:00	LU/DE
Sam 02.11.19	Visite régulière "Schwaarz Konscht"	16:00	FR
Sam 09.11.19	Visite régulière "Ons Schueberfouer"	15:00	LU/DE
Sam 09.11.19	Visite régulière "Ons Schueberfouer"	16:00	FR
Jeu 14.11.19	775 ^e anniversaire de l'affranchissement de la ville de Luxembourg	17:00-19:00	LU
Dim 17.11.19	Visite parents/bébés "Ons Schueberfouer"	10:30	EN
Sam 23.11.19	Visite régulière "Ons Schueberfouer"	15:00	LU/DE
Sam 23.11.19	Visite régulière "Ons Schueberfouer"	16:00	FR
Dim 24.11.19	Visite avec animation théâtrale	11:00	LU/DE
Jeu 28.11.19	Visite Interactive "Schwaarz Konscht"	15:00	LU/DE
Jeu 28.11.19	Atlas Digital Urbain	18:00	-
Sam 30.11.19	Visite Interactive "Ons Schueberfouer"	15:00	EN

DÉCEMBRE 2019

Sam 07.12.19	Visite régulière "Schwaarz Konscht"	15:00	LU/DE
Sam 07.12.19	Visite régulière "Schwaarz Konscht"	16:00	FR
Dim 08.12.19	Visite thématique Luxembourg au Moyen Âge	11:00	FR
Sam 14.12.19	Visite régulière "Ons Schueberfouer"	15:00	LU/DE
Sam 14.12.19	Visite régulière "Ons Schueberfouer"	16:00	FR
Dim 15.12.19	"Herkul Grün pour toute la Famille" "Ons Schueberfouer"	10:30	LU/DE
Dim 15.12.19	"Herkul Grün pour toute la Famille" "Ons Schueberfouer"	14:00	LU/DE
Dim 15.12.19	"Herkul Grün pour toute la Famille" "Ons Schueberfouer"	16:00	LU/DE
Dim 22.12.19	Visite avec animation théâtrale	11:00	LU/DE
Sam 28.12.19	Visite régulière "Ons Schueberfouer"	15:00	LU/DE
Sam 28.12.19	Visite régulière "Ons Schueberfouer"	16:00	FR
Dim 29.12.19	Visite parents/bébés "Ons Schueberfouer"	10:30	LU/DE

JANVIER 2020

Sam 04.01.20	Visite régulière "Schwaarz Konscht"	15:00	LU/DE
Sam 04.01.20	Visite régulière "Schwaarz Konscht"	16:00	FR
Jeu 09.01.20	Visite parents/bébés "Ons Schueberfouer"	10:30	FR
Sam 11.01.20	Visite régulière "Ons Schueberfouer"	15:00	LU/DE
Sam 11.01.20	Visite régulière "Ons Schueberfouer"	16:00	FR
Sam 18.01.20	Visite Interactive "Ons Schueberfouer"	15:00	FR
Dim 19.01.20	Visite "How to App" The Luxembourg Story	11:00	FR
Dim 19.01.20	Une visite contée au musée	15:00	LU/DE
Jeu 23.01.20	Visite nostalgique "Schwaarz Konscht"	15:00	LU
Jeu 23.01.20	Conférence "D'stad Lëtzebuerg am 18. Joerhonnert aus der Siicht vum Wenzel von Callot."	18:00	LU
Sam 25.01.20	Visite régulière "Ons Schueberfouer"	15:00	LU/DE
Sam 25.01.20	Visite régulière "Ons Schueberfouer"	16:00	FR
Mer 29.01.20	Conférence: "UNESCO Site Management pour 'Luxembourg, vieux quartiers et fortifications, patrimoine mondial'"	15:00	FR
Jeu 30.01.20	Visite Interactive "Schwaarz Konscht"	15:00	FR

FÉVRIER 2020

Sam 01.02.20	Visite régulière "Schwaarz Konscht"	15:00	LU/DE
Sam 01.02.20	Visite régulière "Schwaarz Konscht"	16:00	FR
Dim 02.02.20	Visite avec animation théâtrale	11:00	FR
Jeu 06.02.20	Conférence: "D'Festung Lëtzebuerg. Gëschter, Haut a Muer"	18:00	LU
Sam 08.02.20	Visite régulière "Ons Schueberfouer"	15:00	LU/DE
Sam 08.02.20	Visite régulière "Ons Schueberfouer"	16:00	FR
Dim 09.02.20	Visite "How to App" The Luxembourg Story	11:00	LU/DE
Jeu 13.02.20	Visite nostalgique "Ons Schueberfouer"	15:00	LU
Dim 16.02.20	Une visite contée au musée	15:00	FR
Sam 22.02.20	Visite régulière "Ons Schueberfouer"	15:00	LU/DE
Sam 22.02.20	Visite régulière "Ons Schueberfouer"	16:00	FR
Jeu 27.02.20	Visite parents/bébés "Ons Schueberfouer"	10:30	LU/DE
Sam 29.02.20	Visite Interactive "Ons Schueberfouer"	15:00	LU/DE

ENFANTS & FAMILLES

EXPOSITIONS

■ LES INCONTOURNABLES

