

ACTIVITÉS PÉDAGOGIQUES

Pour l'enseignement fondamental,
secondaire et établissements
péri- et parascolaires



<LËTZEBUERG

CITY

MUSEUM >

CHÈRES PROFESSIONNELLES, CHERS PROFESSIONNELS DE L'ÉDUCATION,

Le Lëtzebuerg City Museum, musée d'histoire de la Ville de Luxembourg, propose des visites et des activités pédagogiques en plusieurs langues, destinées aux écoles primaires, aux classes du secondaire ainsi qu'aux établissements péri- et parascolaires.

Pour chaque activité, une tranche d'âge est indiquée, bien que nous puissions toujours les adapter selon vos besoins spécifiques. Ces activités sont directement liées aux expositions en cours et abordent une large gamme de thèmes qui souvent sont complémentaires au programme scolaire.

L'objectif du musée est de vous offrir, tout au long de l'année, des activités pédagogiques enrichissantes qui sauront stimuler la curiosité de vos élèves.

Le tarif est de 100 € par guide et par activité.

Toutefois, les établissements scolaires, péri- et parascolaires de la Ville de Luxembourg bénéficient de la gratuité de notre offre pédagogique.

Nous vous invitons à contacter notre équipe pour obtenir davantage d'informations et **réserver votre visite personnalisée** – en luxembourgeois, allemand, français ou anglais.

visites@2musees.vdl.lu

Tél : +352 4796 4500

THE LUXEMBOURG STORY

Plus de 1000 ans d'histoire urbaine

The *Luxembourg Story*, installée sur les 3 niveaux inférieurs du musée, raconte de manière claire et captivante l'histoire de la ville de Luxembourg, qui s'étend sur plus de 1000 ans.

Le public y découvre l'évolution de la ville, depuis le château des comtes au 10^e siècle jusqu'à la ville moderne d'aujourd'hui.

L'exposition met en lumière l'influence de l'Église, de la forteresse et des différentes garnisons sur l'histoire de la capitale.

L'exposition montre aussi les changements économiques, de l'artisanat médiéval à l'industrialisation, ainsi que le développement de la place financière au 20^e siècle, tout en présentant la vie

quotidienne de ses habitants. La visite aide à comprendre le rôle politique de la ville, surtout après l'indépendance du Luxembourg au 19^e siècle et l'arrivée des institutions européennes.

La présentation met également en lumière les bouleversements causés par les deux guerres mondiales. Des objets historiques, des films, des sons et des applications multimédia enrichissent la visite. La dernière section présente des œuvres artistiques contemporaines qui offrent une réflexion sur la ville actuelle et son paysage urbain.



MÉLUSINE ET SIGEFROID

Dans l'exposition permanente du Lëtzebuerg City Museum, situé non loin du rocher (du Bock) où l'histoire de la ville prit ses débuts, les élèves découvrent la légende de Mélusine et de Sigefroid à travers une narration adaptée.

Après l'écoute du récit, ils/elles traduisent leurs impressions en créant une œuvre artistique avec de l'écoline et de l'eau.

L'objectif est de faire découvrir aux élèves une légende majeure du patrimoine luxembourgeois.

PUBLIC

3 à 6 ans

DURÉE

120 minutes

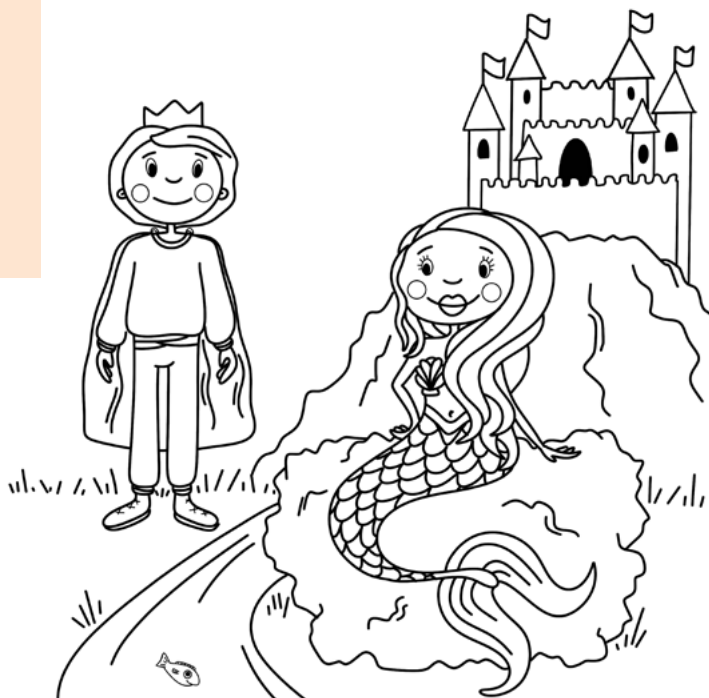
DÉROULEMENT

Visite avec lecture :

40 minutes

Workshop créatif :

70–80 minutes



SIGEFROID ET LES ORIGINES DE LA VILLE DU LUXEMBOURG

Dans le cadre de cette visite guidée théâtrale, les élèves découvriront l'histoire de la ville de Luxembourg, de ses origines jusqu'au 18^e siècle. Accompagnée du légendaire comte Sigefroid, qui a construit son château fort sur le rocher du Bock, la classe explorera l'histoire et les légendes de *Lucilinburhuc*. Sigefroid leur présentera des documents historiques, des maquettes et des objets issus de la collection du musée pour illustrer cette époque.

Création artistique : Natalia Sanchez & Lex Gillen

Direction pédagogique : Natalia Sanchez

Acteur : Lex Gillen

PUBLIC

10 à 14 ans

DÉROULEMENT

Visite : 60 minutes

TARIF

350 € par séance



JOUE COMME AU MOYEN ÂGE !

Plongez dans l'histoire fascinante de la ville de Luxembourg au Moyen Âge ! Lors de cette visite interactive, les élèves découvriront comment vivaient les habitants de la ville il y a plusieurs siècles.

Après la visite, place à la créativité ! Dans le workshop, chaque élève fabriquera son propre « jeu du moulin ». Ce jeu, très populaire au Moyen Âge, est facile à apprendre et se joue encore aujourd'hui. Chaque participant-e repartira avec son jeu pour s'amuser comme les jeunes d'autrefois !



© Les 2 Musées de la Ville de Luxembourg, photo : Marion Dessard

PUBLIC

8 à 12 ans

DURÉE

120 minutes

DÉROULEMENT

Visite :

40 minutes

Workshop créatif :

70–80 minutes

PUBLIC

12 à 15 ans

DURÉE

120 minutes

DÉROULEMENT

Visite :

50–60 minutes

Workshop créatif :

60 minutes

À L'ÉPOQUE DES MACHINES

Il y a 150 ans, la vie au Luxembourg était très différente de celle d'aujourd'hui ! Lors de cette visite, les élèves découvriront que des enfants de 12 ans travaillaient déjà dans les usines dès 5 heures du matin. En découvrant des objets historiques et des photos, la classe pourra imaginer le quotidien des gens à l'époque de l'industrialisation.

Après la visite, les élèves fabriqueront une pièce unique inspirée du célèbre design «au trèfle et à la brindille» de Villeroy & Boch, une entreprise qu'ils et elles auront découverte pendant la visite. Chaque jeune repartira avec sa création en souvenir.



© Les 2 Musées de la Ville de Luxembourg, photo : Marion Dessard

PUBLIC

8 à 12 ans

DURÉE

120 minutes

DÉROULEMENT

Visite :

40 minutes

Workshop créatif :

70–80 minutes

PUBLIC

12 à 15 ans

DURÉE

90 minutes

DÉROULEMENT

Visite :

90 minutes

Option avec workshop créatif

Visite : 60 minutes

Workshop créatif :

60 minutes

VISITE AU MOYEN ÂGE

Cette visite invite les élèves à explorer une période fascinante de l'histoire de la ville de Luxembourg. Grâce aux maquettes, chartes et artefacts de l'exposition permanente, ils et elles remonteront le temps jusqu'au 10^e siècle pour découvrir comment le castel de *Lucilinburhuc* s'est progressivement transformé en ville médiévale.

La visite se poursuit par la découverte de la crypte archéologique rue de la Reine. Celle-ci abrite les vestiges de la deuxième enceinte médiévale édifiée au 12^e siècle.

> **Cette visite guidée est en parfaite adéquation avec le programme éducatif destiné aux classes du Cycle 4.2, ce qui permet aux élèves d'explorer le Moyen Âge dans un cadre historique et interactif.**

PUBLIC

8 à 12 ans

DURÉE

60 minutes

DÉROULEMENT

Visite de l'exposition :

40 minutes

Visite de la crypte :

20 minutes



© Les 2 Musées de la Ville de Luxembourg, photo : Marion Dessard

PUBLIC

12 à 16 ans

DURÉE

90 minutes

DÉROULEMENT

Visite de l'exposition :

70 minutes

Visite de la crypte :

20 minutes

MUERBELSMILLEN

Les origines de la *Muerbelsmillen* (« moulin du Mohrfels ») remontent au 11^e siècle. Dernièrement et jusqu'en 1985, le moulin fonctionnait en tant que moutarderie.

Aujourd'hui, le site conserve l'ancienne technologie du moulin à moutarde, accompagnée d'une exposition.

Le public découvre la grande roue à eau dans son canal ainsi que la salle au premier étage avec engrenages et meules, où s'effectuait autrefois la mouture. Un film historique illustre le fonctionnement du moulin.

Au rez-de-chaussée, une petite exposition permet d'approfondir la compréhension de la production et des usages de la moutarde.

ADRESSE

**69, rue de Mohrfels
L-2158 Luxembourg**



FABRIQUE TA PROPRE MOUTARDE !

Cette activité invite les élèves à explorer l'histoire de la fabrication de la moutarde au Luxembourg dans l'ancienne moutarderie *Muerbelsmillen*. Après une découverte des lieux et des techniques d'autrefois, chaque participant-e mettra la main à la pâte en préparant son propre pot de moutarde.



© Les 2 Musées de la Ville de Luxembourg, photo : Anne Lommel

PUBLIC

7 à 12 ans

DURÉE

120 minutes

DÉROULEMENT

Visite :

40 minutes

Workshop créatif :

70-80 minutes

PUBLIC

12 à 17 ans

DURÉE

60 minutes

DÉROULEMENT

Visite : 60 minutes

**Optionel 120 minutes
(avec workshop)**

CITY VISIONS

Un regard frais sur la ville de Luxembourg – hier, aujourd’hui, demain

>

17.01

2027

La ville de Luxembourg et sa forteresse ont été représentées à de nombreuses reprises à partir du 16^e siècle. *City Visions* aborde le sujet de manière ludique, comme une expérience visuelle de l'évolution de la ville au fil des siècles et des perspectives les plus diverses sur celle-ci.

Puisant dans les collections du musée, l'exposition met l'accent sur les « visions » de la ville de Luxembourg – des panoramas du début des temps modernes aux graffitis abstraits, en passant par des paysages urbains pittoresques. Avec son large éventail d'images et ses éléments interactifs, cette exposition « hors du commun » invite à une visite divertissante, curieuse et instructive à la fois.

Partez à l'aventure sans guide !

Muni-e-s d'un plan de la ville et d'une loupe, les élèves partiront à la découverte de l'exposition : ils et elles repéreront de nouveaux détails dans les images, retrouveront notre mascotte du musée, le chien Mil, habilement caché, et laisseront libre cours à leur créativité aux stations de peinture ou en tamponnant leur propre vue de la ville. Si la classe aime les défis, les élèves pourront assembler un puzzle, construire des voies ferrées ou créer des bâtiments avec des blocs de construction.



Jean Schaack (1895-1959), *Vieux Clausen*, 1943, huile sur toile
© Les 2 Musées de la Ville de Luxembourg

CITY OF DREAMS

Lors d'une visite guidée, les élèves exploreront l'exposition *City Visions* sous un angle particulier. Ils et elles analyseront différentes représentations de la ville à travers le temps et découvriront comment les artistes ont interprété l'espace urbain, parfois de manière réaliste, parfois en le réinventant totalement. Grâce à des loupes, la classe observera des détails surprenants et s'interrogera sur les choix artistiques faits par les peintres et illustrateur-trices.



© Les 2 Musées de la Ville de Luxembourg, photo : Marion Dessard

L'expérience se prolongera par un workshop créatif où chaque élève pourra concevoir sa propre vision de la ville en expérimentant différentes techniques mixtes. L'œuvre réalisée pourra ensuite être enrichie par la sérigraphie, avec des motifs exclusifs créés par l'artiste Simone Lazzaretti.

PUBLIC

6 à 12 ans

DURÉE

120 minutes

Optionel 60 minutes
(sans workshop)

DÉROULEMENT

Visite :

40 minutes

Workshop créatif :

70–80 minutes

PUBLIC

12 à 18 ans

DURÉE

120 minutes

Optionel 60 minutes
(sans workshop)

DÉROULEMENT

Visite :

60 minutes

Workshop créatif :

60 minutes

BABEL HEUREUSE ?

Plus d'une langue

>

13.07

Le Luxembourg est, au cœur de l'Europe, le laboratoire quotidien d'un plurilinguisme vivant. La pluralité des langues, symbolisée depuis la Bible par l'épisode de la Tour de Babel, constitue un défi et une richesse.

Babel heureuse ? explore la polyglossie et la traduction en les replaçant dans une perspective historique et philosophique qui dépasse l'espace luxembourgeois. Grâce à une constellation rare de chefs-d'œuvre, d'objets et de documents, exceptionnels ou d'usage quotidien, l'exposition fait voyager à travers les représentations de Babel et met en lumière les succès et les impasses de la traduction, de la pierre de Rosette à l'intelligence artificielle. Elle interroge les conditions d'une « Babel heureuse » (Roland Barthes), dans l'espace et dans le temps, jusqu'à notre aujourd'hui.



© Les 2 Musées de la Ville de Luxembourg, photo : Christof Weber

MA PIERRE DE ROSETTE

Imaginez que vous trouvez une pierre mystérieuse qui déchiffre une langue ancienne ! En 1799, des soldats français ont trouvé en Égypte la Pierre de Rosette, qui contient le même texte en hiéroglyphes, en grec et en démotique. Grâce à cette pierre, le linguiste Jean-François Champollion a pu déchiffrer les hiéroglyphes égyptiens – une énigme très ancienne était résolue !

Dans ce workshop, dans le cadre de l'exposition *Babel heureuse ?* les enfants créent leur propre pierre de traduction en argile. Ils/elles gravent des signes et des symboles dans l'argile et y ajoutent leurs significations dans différentes langues. Une fois de retour chez eux, ils/elles peuvent explorer ces nouvelles langues.



PUBLIC

8 à 12 ans

DURÉE

120 minutes

DÉROULEMENT

Visite :

40 minutes

Workshop créatif :

70–80 minutes

PUBLIC

12 à 18 ans

DURÉE

90 minutes

DÉROULEMENT

Visite :

90 minutes

LANGUE(S) LUXEMBOURGEOISE(S)

05.06

>

31.07

L'exposition, conçue par le Zenter fir d'Lëtzebuenger Sprooch, est présentée au niveau 0 du Lëtzebuerg City Museum dans le cadre de l'exposition *Babel heureuse ?* L'accès à l'exposition est gratuit.

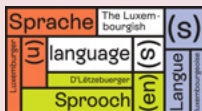
L'exposition est quadrilingue : LU, DE, FR, EN.

L'exposition *Langue(s) luxembourgeoise(s)* invite à explorer la ou les langues du pays. Le titre est volontairement équivoque et vise à refléter la situation linguistique complexe du Luxembourg.

L'exposition aborde entre autres les thèmes suivants : le multilinguisme, les variétés linguistiques, l'histoire, l'évolution linguistique et la langue luxembourgeoise dans la littérature et les médias. Plus concrètement, trois stations mettent en lumière les aspects suivants :

- Le multilinguisme au Luxembourg
- Qu'est-ce que le luxembourgeois et comment fonctionne-t-il de nos jours ?
- Comment une langue se construit-elle ?

En plus du matériel audiovisuel, l'exposition propose des éléments participatifs auxquels il est notamment possible de prendre part en utilisant son smartphone.



„D’LËTZEBUERGER SPROOCH(EN)“

PUBLIC

11 bis 12 Joer

DAUER

90 Minutten

OFLAF

Visitt: 30 Minutten**Rallye: 60 Minutten**

Entdeckt d’Ausstellung „D’Lëtzebuenger Sprooch(en)“ vum Zenter fir d’Lëtzebuenger Sprooch (ZLS).

An der Ausstellung geet et ëm d’Lëtzebuenger Sprooch an d’Sproochen hei am Land. Mat Hëllef vun engem Rallye kann e méi jonke Public d’Ausstellung op eng spilleresch Aart a Weis kenne léieren. Et gi verschidde Froen iwwer ë. a. d’Literatur op Lëtzebuergesch, d’Geschicht vum Lëtzebuergesch an d’Méisproochegkeet zu Lëtzebuerg an an der Welt gestallt, op déi d’Kanner eng Äntwert an der Ausstellung fannen.

PUBLIC

12 bis 18 Joer

DAUER

40 Minutten

OFLAF

Visitt: 40 Minutten

D’Klasse kréie fir d’éischt vun engem Guide eng Visitt vun der Ausstellung. Dono kënnen si selbststänneg wärend enger Stonn de Rallye duerch d’Ausstellung maachen.



Comment s'y rendre / Anreise / How to get there



AUTOCARS
REISEBUS
COACHES

→ **P** GLACIS



Nos expositions sont entièrement accessibles aux personnes en fauteuil roulant, pour une visite confortable et sans obstacle. Il est possible d'être déposé directement devant le musée en voiture ou en bus – ceux-ci devront ensuite se garer ailleurs.

Merci de contacter au préalable, pour que nous puissions organiser au mieux votre visite.



VOITURES
AUTO
CARS

→ **P** PLACE GUILLAUME II / KNUEDLER
P SAINT-ESPRIT



VÉLOS DE LOCATION
LEIHFAHRRÄDER
RENTAL BIKES

→ STATION KNUEDLER



GARE CENTRALE
HAUPTBAHNHOF
CENTRAL TRAIN STATION

→ BUS **4 10 13 14 18** F. D. ROOSEVELT
19 CATHÉDRALE



GARE CENTRALE
HAUPTBAHNHOF
CENTRAL TRAIN STATION

→ BUS **2 9 22** F. D. ROOSEVELT

Transports publics (gratuit) / Öffentlicher Transport (gratis) / Public transport (free)

Heures d'ouverture / Öffnungszeiten / Opening hours



LUN/MO/MON ⊗
MAR/DI/TUE 10-18:00
MER/MI/WED 10-18:00
JEU/DO/THU 10-20:00
VEN/FR/FRI 10-18:00
SAM/SA/SAT 10-18:00
DIM/SO/SUN 10-18:00

