

janvier > avril 2026

ACTIVITÉS PÉDAGOGIQUES

Pour l'enseignement fondamental,
secondaire et établissements
péri- et parascolaires

<LËTZEBUERG
CITY
MUSEUM>



CHÈRES PROFESSIONNELLES, CHERS PROFESSIONNELS DE L'ÉDUCATION,

Le Lëtzebuerg City Museum, musée d'histoire de la Ville de Luxembourg, propose des visites et des activités pédagogiques en plusieurs langues, destinées aux écoles primaires, aux classes du secondaire ainsi qu'aux établissements péri- et parascolaires.

Pour chaque activité, une tranche d'âge est indiquée, bien que nous puissions toujours les adapter selon vos besoins spécifiques. Ces activités sont directement liées aux expositions en cours et abordent une large gamme de thèmes qui souvent sont complémentaires au programme scolaire.

L'objectif du musée est de vous offrir, tout au long de l'année, des activités pédagogiques enrichissantes qui sauront stimuler la curiosité de vos élèves.

Le tarif est de 100 € par guide et par activité.

Il est à noter que les établissements scolaires, péri- et parascolaires de la Ville de Luxembourg bénéficient de la gratuité de notre offre pédagogique.

Nous vous invitons à contacter notre équipe pour obtenir davantage d'informations et **réserver votre visite personnalisée** – en luxembourgeois, allemand, français ou anglais.

visites@2musees.vdl.lu
Tél : +352 4796 4500

THE LUXEMBOURG STORY

Plus de 1000 ans d'histoire urbaine

The Luxembourg Story, installée sur les trois niveaux inférieurs du musée, raconte de manière claire et captivante l'histoire de la ville de Luxembourg, qui s'étend sur plus de 1 000 ans.

Le public y découvre l'évolution de la ville, depuis le château des comtes au 10^e siècle jusqu'à la ville moderne d'aujourd'hui.

L'exposition met en lumière l'influence de l'Église, de la forteresse et des différentes garnisons sur l'histoire de la capitale.

L'exposition montre aussi les changements économiques, de l'artisanat médiéval à l'industrialisation, ainsi que le développement de la place financière au 20^e siècle, tout en présentant la vie

quotidienne de ses habitants. La visite aide à comprendre le rôle politique de la ville, surtout après l'indépendance du Luxembourg au 19^e siècle et l'arrivée des institutions européennes.

La présentation met également en lumière les bouleversements causés par les deux guerres mondiales. Des objets historiques, des films, des sons et des applications multimédia enrichissent la visite. La dernière section présente des œuvres artistiques contemporaines qui offrent une réflexion sur la ville actuelle et son paysage urbain.



© d'stater muséeën, photo : Lynn Theisen

MÉLUSINE ET SIGEFROID

Dans l'exposition permanente du Lëtzebuerg City Museum, situé non loin du rocher (du Bock), où l'histoire de la ville a commencé, les élèves découvrent la légende de Mélusine et de Sigefroid à travers une narration adaptée.

Après l'écoute du récit, les enfants traduisent leurs impressions en créant une œuvre artistique avec de l'écoline et de l'eau.

L'objectif est de faire découvrir aux élèves une légende majeure du patrimoine luxembourgeois.

PUBLIC

3 à 6 ans

DURÉE

120 minutes

DÉROULEMENT

**Visite avec lecture :
40 minutes**

**Workshop créatif :
70–80 minutes**



© Les 2 Musées de la Ville de Luxembourg, photo : Marion Dessard

JOUE COMME AU MOYEN ÂGE !

Plongez dans l'histoire fascinante de la ville de Luxembourg au Moyen Âge ! Lors de cette visite interactive, les élèves découvriront comment vivaient les habitant-e-s de la ville il y a plusieurs siècles.

Après la visite, place à la créativité ! Dans le workshop, chaque élève fabriquera son propre « jeu du moulin ». Ce jeu, très populaire au Moyen Âge, est facile à apprendre et se joue encore aujourd'hui. Chaque participant-e repartira avec son jeu pour s'amuser comme les jeunes d'autrefois !

PUBLIC

8 à 12 ans

DURÉE

120 minutes

DÉROULEMENT

Visite :

40 minutes

Workshop créatif :

70-80 minutes



PUBLIC

12 à 15 ans

DURÉE

120 minutes

DÉROULEMENT

Visite :

50-60 minutes

Workshop créatif :

60 minutes

À L'ÉPOQUE DES MACHINES

Il y a 150 ans, la vie au Luxembourg était très différente de celle d'aujourd'hui ! Lors de cette visite, les élèves apprendront que des enfants de 12 ans travaillaient déjà dans les usines dès 5 heures du matin. En découvrant des objets historiques et des photos, la classe pourra imaginer le quotidien des habitant·e·s à l'époque de l'industrialisation.

Après la visite, les élèves fabriqueront une pièce unique inspirée du célèbre design « au trèfle et à la brindille » de Villeroy & Boch, une entreprise que le groupe aura découverte pendant la visite. Chaque jeune repartira avec sa création en souvenir.



© Les 2 Musées de la Ville de Luxembourg, photo : Marion Dessard

PUBLIC

8 à 12 ans

DURÉE

120 minutes

DÉROULEMENT

Visite :

40 minutes

Workshop créatif :

70–80 minutes

PUBLIC

12 à 15 ans

DURÉE

90 minutes

DÉROULEMENT

Visite :

90 minutes

Option avec workshop créatif

Visite : 60 minutes

Workshop créatif :

60 minutes

VISITE AU MOYEN ÂGE

Cette visite invite les élèves à explorer une période fascinante de l'histoire de la ville de Luxembourg. Grâce aux maquettes, chartes et artefacts de l'exposition permanente, les jeunes remonteront le temps jusqu'au 10^e siècle pour découvrir comment le castel de *Lucilinburhuc* s'est progressivement transformé en ville médiévale.

La visite se poursuit par la découverte de la crypte archéologique ruede la Reine. Celle-ci abrite les vestiges de la deuxième enceinte médiévale édifiée au 12^e siècle.

> **Cette visite guidée est en parfaite adéquation avec le programme éducatif destiné aux classes du Cycle 4.2, ce qui permet aux élèves d'explorer le Moyen Âge dans un cadre historique et interactif.**

PUBLIC

8 à 12 ans

DURÉE

60 minutes

DÉROULEMENT

**Visite de l'exposition :
40 minutes**

**Visite de la crypte :
20 minutes**

PUBLIC

12 à 16 ans

DURÉE

90 minutes

DÉROULEMENT

**Visite de l'exposition :
70 minutes**

**Visite de la crypte :
20 minutes**



© Les 2 Musées de la Ville de Luxembourg, photo : Marion Dessard

SIGEFROID ET LES ORIGINES DE LA VILLE DU LUXEMBOURG

Dans le cadre de cette visite guidée théâtrale, les élèves découvriront l'histoire de la ville de Luxembourg, de ses origines jusqu'au 18^e siècle. Accompagnée du légendaire comte Sigefroid, qui a construit son château fort sur le rocher du Bock, la classe explorera l'histoire et les légendes de *Lucilinburhuc*. Sigefroid leur présentera des documents historiques, des maquettes et des objets issus de la collection du musée pour illustrer cette époque.

PUBLIC

10 à 14 ans

DÉROULEMENT

Visite :

60 minutes

TARIF

350 € par séance

Création artistique : Natalia Sanchez & Lex Gillen

Direction pédagogique : Natalia Sanchez

Acteur : Lex Gillen



MUERBELSMILLEN

Les origines de la *Muerbelsmillen* (« moulin du Mohrfels ») remontent au 11^e siècle. Dernièrement et jusqu'en 1985, le moulin fonctionnait en tant que moutarderie.

Aujourd'hui, le site conserve l'ancienne technologie du moulin à moutarde, accompagnée d'une exposition.

Le public découvre la grande roue à eau dans son canal ainsi que la salle au premier étage avec engrenages et meules, où s'effectuait autrefois la mouture. Un film historique illustre le fonctionnement du moulin.

Au rez-de-chaussée, une petite exposition permet d'approfondir la compréhension de la production et des usages de la moutarde.

ADRESSE

**69, rue de Mohrfels
L-2158 Luxembourg**



© Les 2 Musées de la Ville de Luxembourg, photo : Anne Lommel

FABRIQUE TA PROPRE MOUTARDE !

Cette activité invite les élèves à explorer l'histoire de la fabrication de la moutarde au Luxembourg dans l'ancienne moutarderie *Muerbelsmillen*. Après une découverte des lieux et des techniques d'autrefois, chaque participant·e mettra la main à la pâte en préparant son propre pot de moutarde.



© Les 2 Musées de la Ville de Luxembourg, photo : Anne Lommel

PUBLIC

7 à 12 ans

DURÉE

120 minutes

DÉROULEMENT

Visite :

40 minutes

Workshop créatif :

70–80 minutes

PUBLIC

12 à 17 ans

DURÉE

60 minutes

DÉROULEMENT

Visite : 60 minutes

**En option : 120 minutes
(avec workshop)**

CITY VISIONS

Un regard frais sur la ville de Luxembourg – hier, aujourd’hui, demain

>

17.01

2027

La ville de Luxembourg et sa forteresse ont été représentées à de nombreuses reprises à partir du 16^e siècle. *City Visions* aborde le sujet de manière ludique, comme une expérience visuelle de l'évolution de la ville au fil des siècles et des perspectives les plus diverses sur celle-ci.

Puisant dans les collections du musée, l'exposition met l'accent sur les « visions » de la ville de Luxembourg – des panoramas du début des temps modernes aux graffitis abstraits, en passant par des paysages urbains pittoresques. Avec son large éventail d'images et ses éléments interactifs, cette exposition « hors du commun » invite à une visite divertissante, curieuse et instructive à la fois.

Partez à l'aventure sans guide !

Muni-e-s d'un plan de la ville et d'une loupe, les élèves partiront à la découverte de l'exposition : les participant-e-s repéreront de nouveaux détails dans les images, retrouveront notre mascotte du musée, le chien Mil, habilement caché, et laisseront libre cours à leur créativité aux stations de peinture ou en tamponnant leur propre vue de la ville. Si la classe aime les défis, les élèves pourront assembler un puzzle, construire des voies ferrées ou créer des bâtiments avec des blocs de construction.



CITY OF DREAMS

Lors d'une visite guidée, les élèves exploreront l'exposition *City Visions* sous un angle particulier. Le groupe analysera différentes représentations de la ville à travers le temps et découvrira comment les artistes ont interprété l'espace urbain, parfois de manière réaliste, parfois en le réinventant totalement. Grâce à des loupes, la classe observera des détails surprenants et s'interrogera sur les choix artistiques faits par les peintres et illustrateur-rice-s.

L'expérience se prolongera par un workshop créatif où chaque élève pourra concevoir sa propre vision de la ville en expérimentant différentes techniques mixtes. L'œuvre réalisée pourra ensuite être enrichie par la sérigraphie, avec des motifs exclusifs créés par l'artiste Simone Lazzaretti.



© Les 2 Musées de la Ville de Luxembourg, photo : Gilles Kayser

PUBLIC

6 à 12 ans

DURÉE

120 minutes

En option : 60 minutes
(sans workshop)

DÉROULEMENT

Visite :

40 minutes

Workshop créatif :
70–80 minutes

PUBLIC

12 à 18 ans

DURÉE

120 minutes

En option : 60 minutes
(sans workshop)

DÉROULEMENT

Visite :

60 minutes

Workshop créatif :
60 minutes

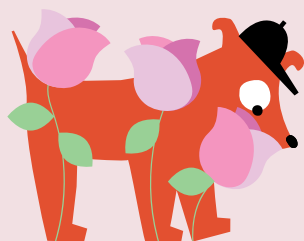
ET LEEFT

L'exposition sur la menstruation

>
19.07
2026

Plus de 3,5 milliards de personnes ont leurs règles, les ont eues ou les auront un jour. Pourtant, ce cycle physiologique reste soumis à de nombreux tabous et restrictions. L'exposition présente les débats de ces dernières décennies, retrace l'évolution des produits menstruels de la fin du 19^e siècle à nos jours et donne la parole aux personnes menstruées.

Avec *Et Liefert*, le Lëtzebuerg City Museum présente une exposition du Museum Europäischer Kulturen – Staatliche Museen zu Berlin adaptée au contexte luxembourgeois. Elle rassemble environ 300 objets historiques et contemporains. Graphiques, interviews et stations interactives transmettent de manière ludique les connaissances actuelles, tandis que de nombreux extraits de films et de musique ainsi que de l'art viennent compléter l'exposition.



PARLONS MENSTRUATIONS

Cette combinaison de workshop et visite guidée propose une approche complète du sujet des menstruations – entre éducation affective et sexuelle, santé, histoire et société.

Le workshop débute par une séance interactive d'éducation affective et sexuelle, animée par des intervenant-e-s expérimenté-e-s de Planning Familial. Cette première partie met l'accent sur le cycle menstruel, les transformations du corps à la puberté, la diversité des expériences et les enjeux liés à la santé et à l'égalité. Les échanges se déroulent dans un cadre bienveillant, inclusif et respectueux de toutes les identités.

La deuxième partie se déroule dans l'exposition *Et Leefft*. À travers des objets historiques, des témoignages, des œuvres artistiques et des documents audiovisuels, les participant-e-s découvrent l'histoire des menstruations, les tabous qui les entourent, l'évolution des produits menstruels depuis le 19^e siècle, ainsi que les débats contemporains autour de la précarité menstruelle et de la reconnaissance des règles dans l'espace public.

Cette intervention permet d'aborder une thématique universelle encore trop souvent stigmatisée, tout en développant l'esprit critique, la réflexion sociale et le respect de soi et des autres chez les jeunes.

PUBLIC

10 à 16 ans

DATES POSSIBLES

28.01, 29.01, 06.02,

12.02, 13.02, 25.02,

27.02, 13.03, 18.03,

20.03, 15.04, 25.04

DURÉE

120 minutes

DÉROULEMENT

Workshop : 60 minutes

Visite : 60 minutes



Comment s'y rendre / Anreise / How to get there



AUTOCARS
REISEBUS
COACHES

→ **P** GLACIS



VOITURES
AUTO
CARS

→ **P** PLACE GUILLAUME II / KNUEDLER
→ **P** SAINT-ESPRIT



VÉLOS DE LOCATION
LEIHFAHRRÄDER
RENTAL BIKES

→ **STATION** KNUEDLER



GARE CENTRALE
HAUPTBAHNHOF
CENTRAL TRAIN STATION

→ **TRAM** HAMILIUS



GARE CENTRALE
HAUPTBAHNHOF
CENTRAL TRAIN STATION

→ **BUS** 2 4 22 10 13 14 18 F. D. ROOSEVELT
19 CATHÉDRALE

Nos expositions sont entièrement accessibles aux personnes en fauteuil roulant, pour une visite confortable et sans obstacle. Il est possible d'être déposé directement devant le musée en voiture ou en bus – ceux-ci devront ensuite se garer ailleurs.

Merci de nous contacter au préalable, pour que nous puissions organiser au mieux votre visite.

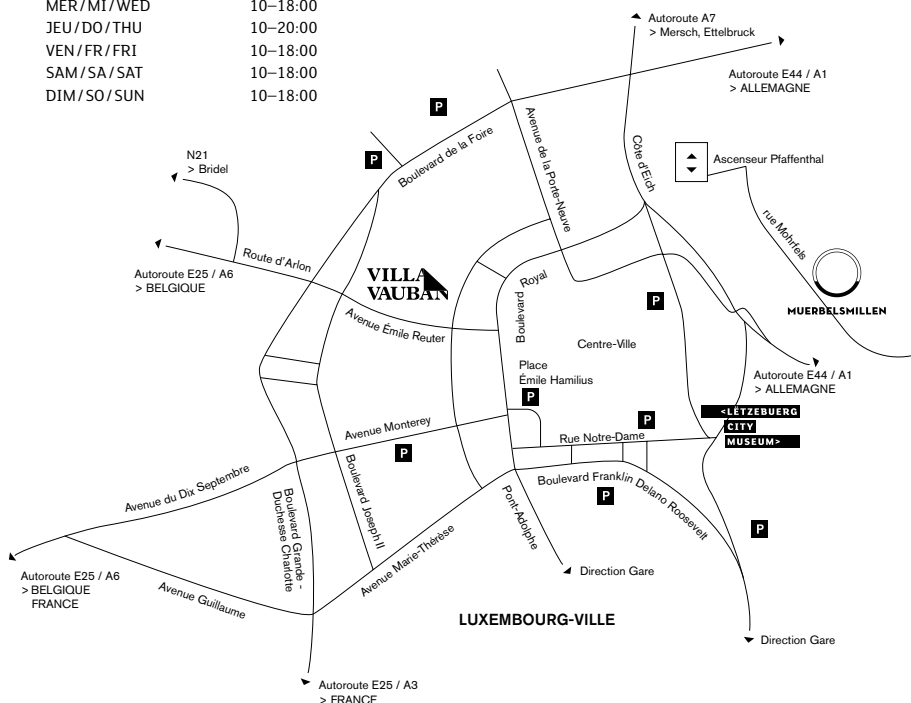
Transports publics (gratuit) / Öffentlicher Transport (gratis) / Public transport (free)

Heures d'ouverture / Öffnungszeiten / Opening hours



LUN/MO/MON
MAR/DI/TUE
MER/MI/WED
JEU/DO/THU
VEN/FR/FRI
SAM/SA/SAT
DIM/SO/SUN

10–18:00
10–18:00
10–20:00
10–18:00
10–18:00
10–18:00



**<LÉTZEBOURG
CITY
MUSEUM>**



T +352 4796 4500
visites@2musees.vdl.lu

14 rue du Saint-Esprit
2090 Luxembourg

citymuseum.lu