

mai > août 2026

PROGRAMME

CULTUREL

ME TONIGHT

з Червонограда

E

ETEN ZIJN OVERGEKOOKT

LA SEMAINE JONGLANTE

C'EST LA SAISON DES FRAISES.

ATT HUET SENG DEEG

ROTE TANTE

VÖRÖS ÁLDÁS

MAN

DE DAM VAN DE RODE ZEE IS GEBROK

TETA S KRVAVCA

MOSOLYSZÜNET

QUÉ

NAJAZD ČERWONEJ ARMII

THE REDS A

алендаря

LA SEMAINE KETCHUP

ROTE ARMEE

Красная армия

SINAL VERMELHO

TF

RÖDBEDESKEDE

HEIST I

DER ROITE KENIG (194

<LËTZEBUERG

ERNE

CITY

Красная армия приехала

MUSEUM >

multiplicity

сьные Жигули

THIN V R

THIN ANS



CHANGER NOTRE PERSPECTIVE

L'homme (*Mensch*) est au centre de nos expositions et de nos publications. Cela n'étonne personne puisque le Lëtzebuerg City Museum est un musée d'histoire et que l'histoire est une « science humaine » ayant pour vocation d'étudier les actions, la culture et le développement des sociétés humaines. Cette approche anthropocentrée, qui est tout naturellement celle du récit historique, nous fait souvent oublier les relations symbiotiques que nous entretenons avec le reste du vivant, les animaux et les plantes. Ces derniers ne sont perçus qu'à travers leur utilité pour nous les humains, en tant qu'aliment, matière première ou encore force de travail. En tant qu'acteurs, les non-humains sont exclus de l'histoire. Leur rôle reste purement passif et utilitaire.

L'exposition *De mémoire d'arbre. Sculptures perpétuant le hêtre du musée* change pour une fois de perspective. Elle place un arbre au centre de notre intérêt, un hêtre pourpre qui a été planté vers 1856 dans la cour du musée et qui, atteint d'un champignon, a été abattu en 2022. En effet, il présentait trop de risques pour nous les humains. Son extraordinaire longévité nous frappe. L'arbre a survécu de nombreuses générations de citoyens qui habitaient les maisons avoisinantes, fréquentaient jadis le conservatoire de musique, et, depuis 1996, visitent le musée. Témoin silencieux, il a assisté au démantèlement de la forteresse, à une Première et une Seconde Guerre mondiale, à l'essor d'une capitale européenne ... A travers les sculptures réalisées par huit artistes, cet être végétal disparu se rappelle à notre mémoire. Il nous fait sentir le temps qui passe et notre propre appartenance à l'histoire.

« L'EXPOSITION DE MÉMOIRE D'ARBRE ET LES NOUVELLES SCULPTURES EXTÉRIEURES QUESTIONNENT LA PLACE DE L'HUMAIN DANS L'HISTOIRE. »

À partir de cet été, le musée accueillera une nouvelle installation artistique extérieure qui change notre perception et fait également basculer notre perspective habituellement centrée sur nous-même. Il s'agit de la sculpture « Inséparable » de Martine Feipel & Jean Bechameil qui a reçu le Prix de la sculpture Schlassgoart 2025. La Galerie Go Art a généreusement offert cette œuvre à la Ville de Luxembourg pour l'installer dans le jardin du musée près du chemin de la Corniche. Ce pied monumental, enlacé et percé de plantes, renvoie à la symbiose entre l'homme et la nature. Version moderne du pied de l'empereur Constantin, il rappelle aussi l'empreinte écologique laissée par l'humanité depuis l'antiquité. Une œuvre donc « qui questionne la place de l'humain dans l'Anthropocène » (jury du Prix) et qui fait écho à l'épine en bronze de Bruno Baltzer & Leonora Bisagno, autre image symbolique de notre lien à la nature.

Guy Thewes
Directeur

EXPOSITIONS

08

ET LEEFT

L'exposition sur la menstruation



22

CITY VISIONS

Un regard frais sur la ville de Luxembourg – hier, aujourd'hui, demain



29

THE LUXEMBOURG STORY

Plus de 1 000 ans d'histoire urbaine

35

UNESCO VISITOR CENTRE

37

DE MÉMOIRE D'ARBRE

Sculptures perpétuant le hêtre du musée



41

MUERBELSMILLEN

ACTIVITÉS

46

POUR ENFANTS ET FAMILLES



60

HORS CADRE

70

CALENDRIER



Last
chance

ET LEEFT

L'exposition sur la menstruation



© Les 2 Musées de la Ville de Luxembourg, photo : Marion Dessard

Plus de 3,5 milliards de personnes ont leurs règles, les ont eues ou les auront un jour. Pourtant, ce cycle physiologique reste soumis à de nombreux tabous et restrictions. L'exposition présente les débats de ces dernières décennies, retrace l'évolution des produits menstruels de la fin du 19e siècle à nos jours et donne la parole aux personnes menstruées.

Avec *Et Liefert*, le Lëtzebuerg City Museum présente une exposition du Museum Europäischer Kulturen – Staatliche Museen zu

Berlin adaptée au contexte luxembourgeois. Elle rassemble environ 300 objets historiques et contemporains. Graphiques, interviews et stations interactives transmettent de manière ludique les connaissances actuelles, tandis que de nombreux extraits de films et de musique ainsi que de l'art viennent compléter l'exposition.

En collaboration avec



**Museum
Europäischer Kulturen**
Staatliche Museen zu Berlin

>
19.07

VISITES GUIDÉES DE L'EXPOSITION

GUIDED TOURS OF THE EXHIBITION
FÜHRUNGEN DURCH DIE AUSSTELLUNG



© Les 2 Musées de la Ville de Luxembourg, photo : Marion Dessard

DATE
Dimanches
03.05, 14.06, 05.07 (FR)
Sundays
10.05, 31.05, 21.06,
12.07 (EN)
Sonntags
07.06, 28.06, 19.07
(LU/DE)

HEURE
11:00–12:00
TARIF
Entrée au musée
Kulturpass : Gratuit
MAX. PARTICIPANT·E·S
20
RÉSERVATION
T +352 4796 4500
visites@2musees.vdl.lu

WORKSHOP

LA LUNE ET LA RIVIÈRE ROUGE

Une méditation guidée et rythmée sur le cycle de la vie. Un voyage poétique le long de la rivière rouge qui coule en chacun·e de nous.

Val Cielle, formée en peinture monumentale et en arts de la voix, associe art et bien-être. Elle propose régulièrement des séances de chant méditatif, de relaxation sonore et de méditation guidée, offrant un moment suspendu entre contemplation artistique et exploration intérieure.

- > Arrivée souhaitée : 17:15
- > Veuillez apporter un tapis de sol ou un coussin d'assise
- > Pensez à mettre des vêtements confortables et chauds

INTERVENANTE

Val Cielle

DATE

Mardis

12.05 (FR)
09.06 (EN)

HEURE

17:30–18:30

TARIF

10€

Kulturpass: 1,50 €

MAX. PARTICIPANT·E·S

8

RÉSERVATION

OBLIGATOIRE

T +352 4796 4500

visites@2musees.vdl.lu



© Les 2 Musées de la Ville de Luxembourg, photo : Christof Weber

LESUNG

PERIODE IST POLITISCH



© Leoni Wartenberg

Am 19. Mai um 18:30 Uhr lädt die Lëtzebuerg City Bibliothèque zu einer Lesung und Konferenz mit der deutschen Autorin und Aktivistin Franka Frei ein. Im Cité Auditorium stellt sie ihr viel diskutiertes Buch *Periode ist politisch* vor – ein engagiertes Plädoyer gegen Menstruationstabus und für gesellschaftliche Aufklärung. Die Veranstaltung findet im Rahmen der Ausstellung *Et leeft* des Lëtzebuerg City Museum statt. Franka Frei verbindet persönliche Erfahrungen mit politischen Analysen und regt zur Diskussion über Gleichberechtigung, Bildung und Sichtbarkeit an.

VORTRAGENDE
**Franka Frei, Autorin
und Aktivistin**

DATUM
**Dienstag
19.05 (DE)**

UHRZEIT
18:30–19:30

PREIS
Kostenlos

MAX. TEILNEHMER*INNEN
142

ORT
**Cité Auditorium
(3, rue du Genistre)**

RESERVIERUNG
ERFORDERLICH
**bibliotheque-events@
vdl.lu**

Lëtzebuerg

City Bibliothèque

WORKSHOP

THE ART OF CYCLES

Create your own period calendar

No matter how long each menstrual cycle lasts, its different phases recur every month. A period calendar can help you better understand the cycle and identify its different phases.

As part of the exhibition *Et Leeft*, we are inviting you to a series of creative workshops, in which participants will create their own period calendar. Each workshop is led by a different artist or illustrator, who has created a unique design that will serve as the basis of many marvellous calendar creations.

PRICE
5€
Kulturpass: 1,50€

MAX. PARTICIPANTS
10

MANDATORY RESERVATION
**T +352 4796 4500
visites@2musees.vdl.lu**

WITH NADINE ROCCO



© Nadine Rocco

Nadine Rocco (@secondbestzine) is a multidisciplinary artist who creates vibrant abstract works and leads hands-on workshops centred around storytelling, collage, and self-expression. Her practice encourages curiosity, openness, and finding your own visual language.

DATE
**Thursday
21.05**
TIME
**18:15–19:45
(EN/LU/DE)**

WITH VIKTORIA MLADENOVSKI



© Viktoria Mladenovski

Viktoria Mladenovski is a self-taught multidisciplinary illustrator. Having completed a Master's in English Literature, she decided to follow her passion for drawing and storytelling. Her contemporary, surreal illustrations have bold outlines and are filled with bright colours, a playful energy, and lively characters. She explores themes that speak to her deeply, drawing from her inner world as well as the outer one around her.

DATE
Saturday
11.07
TIME
14:00–15:30
(EN/LU/DE)

WITH LISA JUNIUS

To conclude the exhibition *Et leeft*, we invite you to a creative afternoon. Join us to, get inspired, and create your own individual period calendar together with Lisa Junius.

Several time slots are available, so you can choose the one that fits best into your day.

Lisa Junius is an interdisciplinary visual artist and ceramicist. Her work explores soothing inner worlds populated by feminine figures, cosmic elements, and mental landscapes. She questions notions of femininity, everyday magic, autonomy, and healing, drawing inspiration from nature, lunar cycles, and an intuitive aesthetic.



© Lisa Junius

DATE
Saturday
18.07
(multilingual)
TIME
14:00–15:00
15:00–16:00
16:00–17:00
17:00–18:00

VORTRAG

ALS FRAUEN SICH GEHÖR VERSCHAFFTEN

Die Frauenbewegung in Luxemburg

Wie entstand die Frauenbewegung in Luxemburg? Welche Voraussetzungen machten sie möglich und welche Wirkung entfaltete sie? In ihrem Vortrag beleuchtet die Historikerin Nadine Geisler die Entstehung der luxemburgischen Frauenbewegung und ihre wichtigsten Meilensteine. Auf Grundlage ihrer Masterarbeit zeigt sie, welche gesellschaftlichen Entwicklungen den Aufbruch der Bewegung ermöglichten und wie sich neue Räume für weibliches Engagement eröffneten. Die Geschichte der Frauenbewegung ist dabei nicht nur ein Blick in die Vergangenheit – sie wirft auch Fragen auf, die bis in die Gegenwart reichen.

VORTRAGENDE
Nadine Geisler,
Historikerin

DATUM
Mittwoch
10.06 (LU)

UHRZEIT
18:00–19:30

PREIS
Kostenlos

MAX. TEILNEHMER*INNEN
142

ORT
Cité Auditorium
(3, rue du Genistre)

RESERVIERUNG
ERFORDERLICH
T +352 4796 4500
visites@2musees.vdl.lu



© Les 2 Musées de la Ville de Luxembourg, photo : Marion Dessard

WORKSHOP

OCH BEI EIS LEEFT ET

Queer Perspektiven op d'Menstruatioun



© Lynn Kelders

DATUM
Donneschdes
11.06 (LU)

AUERZÄIT
18:00–20:00

PRÄIS
Gratis

MAX. PARTICIPANTE*ËN
30

OBLIGATOIRESCH
RESERVATIOUN
T +352 4796 4500
visites@2musees.vdl.lu

Menstruatioun ass fir vill Leit oft nach e rengt Fraentheema – an dat ganz bewusst am Zesammenhang mat heterosexueller Reproduktioun. Dobäi mécht dee Framing awer d'Erliefnesser vu queere Fraen, trans an inter Persounen onsiichtbar. De Lëtzebuerg City Museum, Rosa Lëtzebuerg a Méi Wéi Sex invitéieren dofir op eng Table ronde mam Titel *Och bei eis leeft et – Queer Perspektiven op d'Menstruatioun*. D'Ekipp vu Méi Wéi Sex a Rosa Lëtzebuerg wëllen hir Gäscht mat op eng Rees duerch queer Menstruatiounserfahrungen huelen. D'Diskussionsronn gëtt opgeholl an dann um Radio ARA an op de Plattformen vu Méi Wéi Sex ausgestraalt.

a Collaboratioun mat:



87.8 — 102.9 — 105.2

GRAFFITI

D'JUGENDSENDUNGEN UM RADIO ARA

WORKSHOP

YOGA THROUGH THE CYCLES OF LIFE



© Alexandra Chi

Discover your cycle through movement! As part of the exhibition *Et left*, we are offering four yoga workshops – held in English, open to everyone, and no prior experience required.

Dates & Themes:

- > 25.06 – Menarche (dynamic)
- > 02.07 – Menstrual phase (dynamic)
- > 09.07 – Perimenopause (gentle)
- > 16.07 – Menopause and postmenopause (gentle and restorative)

Each session combines movement with a selected part of the exhibition.

Valérie, better known as Mettā Yoga Luxembourg, is trained in Vinyasa, Thai Yoga Massage and Yoga Nidra, with a deep love for the slow, introspective practice of Yin Yoga. Recognising how diverse people are, she's inspired to teach yoga with a functional approach, adapting her practice to the needs of every student. To cultivate mettā (loving kindness), she incorporates storytelling into her Yin and Yoga Nidra classes.

INSTRUCTOR
Mettā Yoga Luxembourg

DATE
Thursdays
25.06
02.07
09.07
16.07

TIME
18:30–20:00 (EN)

PRICE
10 €
Kulturpass: 1,50 €

MAX. PARTICIPANTS
8

MANDATORY RESERVATION
T +352 4796 4500
visites@2musees.vdl.lu

- > Preferred arrival time: 18:15
- > Please bring: a yoga mat
- > Please wear: comfortable clothing, no changing rooms available

WORKSHOP

MENSTRUATIION AN ERNÄRUNG: WÉI EEN ZESUMMENHANG?



© Stephanie Schartz

#cyclesyncing ? Including diet ? – Ass et just een Hype oder effektiv gutt fir d'Gesondheet vum weibliche Kierper? A wat huet d'Ernährung mam Zyklus ze dinn?

An dësem Workshop presentéiert Iech eng Dieteticienne Informatiounsquellen zu dësem Thema aus ënnerschiddleche Meedien – ënner anerem aus wëssenschaftleche Verëffentlechungen, mee och aus der Press oder de Soziale Meedien – an analyséiert dës Inhalter mat Iech zesummen. Zemoools Empfehlungen zu bestëmmte Liewensméttel an deene verschiddenen Zyklusphasen oder Aussoe vu Sportlerinne bidden eng gutt Basis fir eng Diskussioun ronderëm d'Menstruatioun an d'Ernährung.

Mat enger genauer Anuerdng vun de verschiddenen Nährstoffer, déi mir zou eis huelen, bleibt eng *Structure diététique* bestoen. Ofschlëssend gëtt mat dëse wäertvollen Nährstoffer aus enger Auswiel vu Liewensméttel en equilibréierten a gesonde Snack zesummegeallt.

INTERVENANTE
Stephanie Schartz,
Dieteticienne

DATUM
Samschdes
27.06 (LU)

AUERZÄIT
15:00–17:00

PRÄIS
10 €
Kulturpass: 1,50 €

MAX. PARTICIPANTE*ËN
10

OBLIGATOIRESCH
RESERVATIION
T +352 4796 4500
visites@2musees.vdl.lu



CITY VISIONS



CITY VISIONS

Un regard frais sur la ville de Luxembourg –
hier, aujourd’hui, demain



© Les 2 Musées de la Ville de Luxembourg, photo : Christof Weber

La ville de Luxembourg et sa forteresse ont été représentées à de nombreuses reprises à partir du 16^e siècle. *City Visions* aborde le sujet de manière ludique, comme une expérience visuelle de l'évolution de la ville au fil des siècles et des perspectives les plus diverses sur celle-ci.

Puisant dans les collections du musée, l'exposition met l'accent sur les « visions » de la ville de Luxembourg – des panoramas du début des temps modernes aux graffitis abstraits, en passant par des paysages urbains pittoresques. Avec son large éventail d'images et ses éléments interactifs, cette exposition « hors du commun » invite à une visite divertissante, curieuse et instructive à la fois.

>

17.01

2027

CITY LAB 2.0 – CARING FOR THE CITY

>

28.06

Le City Lab de l'exposition *City Visions* présente une nouvelle installation conçue par Charl Vinz (artiste) et Sana Murad (photographe).

Intitulée *Caring for the City*, la présentation invite à prêter attention à celles et à ceux qui sont rarement considéré-e-s dans la perception de la ville, mais sans qui aucune transformation durable n'est possible : les personnes qui nettoient, réparent, entretiennent et embellissent notre environnement urbain.

À travers le dessin, les médias visuels et l'objet, le projet met en lumière ces gestes modestes du soin quotidien qui rendent la ville fonctionnelle, accueillante et vivable.

Caring for the City invite à considérer la ville non pas comme un décor figé, mais comme un organisme vivant, soutenu par des mains souvent invisibles.

CITY LAB 3.0 – THEN, THERE & THEM

09.07

>

17.01.2027

The exhibition presents the evolving outcomes of a collaborative process, including artist books, photographs, videos and traces of performances and conversations. It explores queerness as a collective practice of imagining alternative possibilities and creating spaces for gathering, connecting, and reflecting together.

THEN, THERE & THEM has been developed by the Rainbow Center in collaboration with the Lëtzebuerg City Museum. Bringing together a small group of queer participants, it has unfolded through regular meetings where images, texts, videos, and personal experiences have provided the basis for conversation, reflection, and collective creation. Rather than beginning with a fixed concept, the project has grown from these encounters.

The exhibition, resulting from this ongoing collaborative project, is shown at the Lëtzebuerg City Museum and the Rainbow Center.

VISITES GUIDÉES DE L'EXPOSITION

GUIDED TOURS OF THE EXHIBITION
FÜHRUNGEN DURCH DIE AUSSTELLUNG



© Les 2 Musées de la Ville de Luxembourg, photo : Christof Weber

DATE
Dimanches
10.05, 31.05, 21.06,
12.07, 02.08, 23.08 (FR)

Sundays
07.06, 28.06, 19.07,
09.08, 30.08 (EN)

Sonntags
03.05, 14.06, 05.07,
26.07, 16.08 (LU/DE)

HEURE
14:00–15:00

TARIF
Entrée au musée
Kulturpass : Gratuit

MAX. PARTICIPANT·E·S
20

RÉSERVATION
T +352 4796 4500
visites@2musees.vdl.lu

Partez pour un deep dive
artistique dans *City Visions*
avec notre guide passionné
Jean-Marc Arnaudé.

DATE
Jeudis
23.07 (FR)
27.08 (EN)

HEURE
18:15–19:15

TARIF
Gratuit

FÜHRUNG

EIN STÜCK GESCHICHTE ZUM KAFFEE

Nehmen Sie Teil an einer Kurzführung durch die Ausstellung *City Visions* im Lëtzebuerg City Museum und entdecken Sie ausgewählte Stadtansichten aus der Sammlung. Zu sehen sind Drucke und Kunstwerke aus verschiedenen Zeiten – von der frühneuzeitlichen Stadtvedute über pittoreske Stadtlandschaften bis hin zu abstrakten Graffiti.

Im Anschluss laden wir Sie bei Kaffee und Kuchen ein, das Gesehene in entspannter Atmosphäre Revue passieren zu lassen und sich auszutauschen – ein genussvoller Moment zwischen Geschichte, Kunst und anregendem Gespräch.

DATUM

Donnerstags
11.06 (LU)
16.07 (FR)

UHRZEIT
14:30–16:00

PREIS
10 €
Kulturpass: 1,50 €

MAX. TEILNEHMER*INNEN
15

RESERVIERUNG
ERFORDERLICH
T +352 4796 4500
visites@2musees.vdl.lu



© Les 2 Musées de la Ville de Luxembourg, photo : Christof Weber

GUIDED TOUR

URBAN WALK



Daniel Buren (*1938), *D'un cercle à l'autre : le paysage emprunté*, 2001–2005 © Les 2 Musées de la Ville de Luxembourg

Join us for a walk through the city and discover new perspectives. This walk is less about the city's historical past and more about the individual perception of the current urban environment. Where do we choose to stop to rediscover our surroundings?

The itinerary follows some of Daniel Buren's striped frames, which are scattered throughout the city and offer visitors an individual "postcard view" of the city when looking through them. These interactions with the urban space enable new perspectives.

Take part and exchange ideas about your visions of the city with Hans Fellner, art historian and passionate urban wanderer.

GUIDE
Hans Fellner,
art historian

DATE
Sunday
14.06 (EN)

TIME
10:00–12:30

PRICE
**Admission to
the museum
Kulturpass: Free**

STARTING POINT
Lëtzebuerg City Museum

MAX. PARTICIPANTS
15

MANDATORY RESERVATION
T +352 4796 4500
visites@2musees.vdl.lu

WORKSHOP

SCREENPRINT YOUR CITY



© Ville de Luxembourg, photo : Tom Jungbluth, réinterprétation par Simone Lazzaretti

Eng Foto, ee Sift a ganz vill Fantasie:
Verwandel eng Vue vun der Stad
Lëtzebuerg mat Hëllef vun der
Siebdrucktechnik an däi ganz
perséinlecht Konschtwierk.

ILLUSTRATRICE
Simone Lazzaretti

DATUM
Samschdeg
20.06 (LU)

AUERZÄIT
14:30–16:30

PRÄIS
10 €
Kulturpass : 1,50 €

MAX. PARTICIPANTE*ËN
6

OBLIGATOIRESCH
RESERVATIOUN
T +352 4796 4500
visites@2musees.vdl.lu



THE LUXEMBOURG STORY

Plus de 1 000 ans d'histoire urbaine

The Luxembourg Story, installée sur les trois niveaux inférieurs du musée, raconte de manière claire et captivante l'histoire de la ville de Luxembourg, qui s'étend sur plus de 1 000 ans.

Le public y découvre l'évolution de la ville, depuis le château des comtes au 10^e siècle jusqu'à la ville moderne d'aujourd'hui. L'exposition met en lumière l'influence de l'Église, de la forteresse et des différentes garnisons sur l'histoire de la capitale. L'exposition montre aussi les changements économiques, de l'artisanat médiéval à l'industrialisation, ainsi que le développement de la place financière au 20^e siècle, tout en présentant la vie quotidienne de ses habitants. La visite aide à comprendre le rôle politique de la ville, surtout après l'indépendance du Luxembourg au 19^e siècle et l'arrivée des institutions européennes.

La présentation met également en lumière les bouleversements causés par les deux guerres mondiales. Des objets historiques, des films, des sons et des applications multimédia enrichissent la visite. La dernière section présente des œuvres artistiques contemporaines qui offrent une réflexion sur la ville actuelle et son paysage urbain.

VISITES GUIDÉES DE L'EXPOSITION

GUIDED TOURS OF THE EXHIBITION
FÜHRUNGEN DURCH DIE AUSSTELLUNG



© Les 2 Musées de la Ville de Luxembourg, photo : Melt Studio

DATE

Jeudis
18:00–19:30 (FR)

Sonntags
15:00–16:30 (LU/DE)

Sundays
16:00–17:30 (EN)

TARIF

Entrée au musée,
gratuit les jeudis
Kulturpass : Gratuit

MAX. PARTICIPANT·E·S
25

RÉSERVATION

T +352 4796 4500
visites@2musees.vdl.lu

VISITE GUIDÉE

PROMENADE MÉDIÉVALE



© Les 2 Musées de la Ville de Luxembourg, photo : Christof Weber

Partez à la découverte du passé médiéval de la ville de Luxembourg ! Cette promenade commence au Lëtzebuerg City Museum, où une maquette de la ville vers 1500 vous transportera au cœur de cette époque. Ensuite, explorez les traces du passé médiéval dans la vieille ville.

En vous promenant dans ses ruelles pittoresques, vous pourrez voir les Trois Tours, le *Schéieschlach* et le mur d'enceinte du 12^e siècle, protégé dans la crypte archéologique de la rue de la Reine. Observez aussi les caves voûtées et les sculptures gothiques qui décorent encore certaines façades. Même après les incendies et les bombardements, ces vestiges montrent encore aujourd'hui le riche passé médiéval de la ville.

DATE

Mercredis
20.05 (FR)
15.07 (LU/DE)

Dimanche
23.08 (EN)

HEURE

14:00–16:00

TARIF

Entrée au musée
Kulturpass : Gratuit

MAX. PARTICIPANT·E·S
20

RÉSERVATION
OBLIGATOIRE

T +352 4796 4500
visites@2musees.vdl.lu

> La crypte archéologique n'est pas accessible aux personnes à mobilité réduite.

VISITE GUIDÉE

SOUS LA CROIX DE SAINT-ANDRÉ

Dès les premières décennies du 15^e siècle, la maison de Valois-Bourgogne profita habilement de l'affaiblissement de la position de la maison de Luxembourg pour imposer son pouvoir dans le pays. Philippe le Bon ne fit cependant son entrée définitive à Luxembourg qu'après la prise militaire du duché en 1443. Depuis lors, les princes bourguignons et leurs successeurs, habsbourgeois, ont fait preuve d'une grande sensibilité politique pour assurer l'unité du duché.

En partant du Lëtzebuerg City Museum, cette promenade guidée invite à découvrir, à travers la ville, les symboles politiques déployés en ville par les princes bourguignons et habsbourgeois.

DATE

Mercredi

24.06 (FR)

Dimanche

12.07 (FR)

HEURE

14:00–16:00

TARIF

Entrée au musée

Kulturpass : Gratuit

MAX. PARTICIPANT-E-S

20

RÉSERVATION

OBLIGATOIRE

T +352 4796 4500

visites@2musees.vdl.lu



© Les 2 Musées de la Ville de Luxembourg, photo : Marion Dessard

VISITE GUIDÉE

L'EAU, NOTRE SOURCE DE VIE



© Les 2 Musées de la Ville de Luxembourg, photo : Anne Lommel

L'eau fait partie de notre vie quotidienne. Au Luxembourg, elle est une ressource vitale, un moyen de transport et un lieu de détente, tout en formant parfois des frontières naturelles. Mais l'eau peut aussi être dangereuse : inondations, maladies... Elle peut être bénéfique et menaçante à la fois.

Lors de cette promenade dans la ville, découvrez comment l'eau a façonné son histoire. Quels avantages a-t-elle apportés aux habitant-e-s ? Quels problèmes a-t-elle créés ? Plongez dans l'histoire et explorez son rôle essentiel dans le développement de la ville.

DATE

Dimanches

28.06 (LU/DE)

26.07 (FR)

06.09 (EN)

HEURE

10:15–12:15

TARIF

Entrée au musée

Kulturpass : Gratuit

MAX. PARTICIPANT-E-S

20

RÉSERVATION

OBLIGATOIRE

T +352 4796 4500

visites@2musees.vdl.lu

WORKSHOP

LES MÉDITATIONS DE MÉLUSINE

Venez vous asseoir auprès de Mélusine pour écouter les histoires de l'eau et le chant des sirènes. Une méditation guidée qui vous fera rencontrer cette créature mythique et explorer vos émotions profondes.

Val Cielle, formée en peinture monumentale et en arts de la voix, associe art et bien-être. Elle propose régulièrement des séances de chant méditatif, de relaxation sonore et de méditation guidée, offrant un moment suspendu entre contemplation artistique et exploration intérieure.

- > Arrivée souhaitée : 17:15
- > Veuillez apporter un tapis de sol ou un coussin d'assise
- > Pensez à mettre des vêtements confortables et chauds

INTERVENANTE

Val Cielle

DATE

Mardis

07.07 (FR)

04.08 (EN)

HEURE

17:30–18:30

TARIF

10 €

Kulturpass: 1,50 €

MAX. PARTICIPANT·E·S

8

RÉSERVATION

OBLIGATOIRE

T +352 4796 4500

visites@2musees.vdl.lu

UNESCO VISITOR CENTRE



© Les 2 Musées de la Ville de Luxembourg, photo : Christof Weber

Depuis le 25^e anniversaire de l'inscription du site « Luxembourg, vieux quartiers et fortifications », le Lëtzebuerg City Museum accueille le UNESCO Visitor Centre. Le public peut y découvrir les aspects les plus importants autour du patrimoine mondial : les origines et l'importance du site, ses caractéristiques et ses critères, sa préservation et son intégration dans le développement urbain.



© Les 2 Musées de la Ville de Luxembourg, photo : Léa Cheymol



Organisation
des Nations Unies
pour l'éducation,
la science et la culture



Ville de Luxembourg :
vieux quartiers et fortifications
inscrits sur la Liste du
patrimoine mondial en 1994

DE MÉMOIRE D'ARBRE

Sculptures perpétuant le hêtre du musée

Longtemps, l'arbre majestueux de la cour intérieure de l'actuel Lëtzebuerg City Museum a procuré une ombre bienfaisante aux visiteurs fréquentant la terrasse pour admirer la vue et jouir d'un havre de paix au cœur de la ville.

Une étude dendrochronologique a permis de déterminer l'âge de ce hêtre pourpre à environ 165 ans. Il a donc été mis en terre entre 1856 et 1858. Avec son tronc impressionnant, il s'élevait à plus de 24 mètres. Hélas, un champignon virulent, aggravé par une succession de printemps et d'étés particulièrement secs, avait si fortement attaqué l'état de santé de l'arbre séculaire qu'il a dû être abattu fin mars 2022.

Le Lëtzebuerg City Museum a alors décidé de conserver des parties du tronc et de solliciter des artistes qui se serviraient du bois de l'arbre défunt pour en faire des sculptures. Ainsi la mémoire du hêtre pourpre sera perpétuée à travers des œuvres d'art. Huit sculptrices et sculpteurs ont finalement relevé le défi : Jhemp Bastin, Pitt Brandenburger, Gérard Claude, Katarzyna Kot-Bach, Jean-Paul Thiefels, Laurent Turping, Wouter van der Vlugt et Nadine Zangarini. Les œuvres ont été acquises par les 2 Musées et font désormais partie de la collection d'art de la Ville de Luxembourg.

Au fil des sculptures, l'exposition laisse passer en revue l'histoire enjambant trois siècles de cet arbre exceptionnel qui a côtoyé des générations d'habitants occupant les bâtiments de l'actuel musée.

>
13.09



VISITES GUIDÉES DE L'EXPOSITION

GUIDED TOURS OF THE EXHIBITION FÜHRUNGEN DURCH DIE AUSSTELLUNG

DATE

Samedis

23.05 (LU/DE),

13.06 (FR), 25.07 (EN),

22.08 (LU/DE), 12.09 (FR)

HEURE

15:00–16:00

TARIF

Entrée au musée

Kulturpass : Gratuit

MAX. PARTICIPANT-E-S

15

RÉSERVATION

T +352 4796 4500

visites@2musees.vdl.lu



Wouter van der Vlugt (*1970), *Chaotic route III*, 2023, Sculpture
© Les 2 Musées de la Ville de Luxembourg, photo : Rémi Villagi



MUERBELSMILLEN

Les origines de la *Muerbelsmillen* (« moulin du Mohrfels ») remontent au 11^e siècle. Dernièrement et jusqu'en 1985, le moulin fonctionnait en tant que moutarderie.

Aujourd'hui, le site conserve l'ancienne technologie du moulin à moutarde, accompagnée d'une exposition.

Le public découvre la grande roue à eau dans son canal ainsi que la salle au premier étage avec engrenages et meules, où s'effectuait autrefois la mouture. Un film historique illustre le fonctionnement du moulin.

Au rez-de-chaussée, une petite exposition permet d'approfondir la compréhension de la production et des usages de la moutarde.

DATE

**Tous les samedis
et dimanches de
14:00–18:00**

TARIF

Gratuit

INFORMATIONS

**T +352 4796 4500
visites@2musees.vdl.lu**

ADRESSE

**69, rue de Mohrfels
L-2158 Luxembourg**

> Visites guidées et ateliers sur demande
tous les jours, sauf les lundis

VISITE GUIDÉE

DÉCOUVREZ LA MUERBELSMILLEN

Venez découvrir, lors d'une visite guidée, la *Muerbelsmillen*, un site historique aux origines millénaires, qui a fonctionné comme moutarderie jusqu'en 1985. Cette visite vous plongera dans l'univers de la fabrication traditionnelle de la moutarde et vous permettra d'explorer l'ancienne technologie du moulin encore préservée. Vous pourrez également observer la grande roue à eau, les engrenages et meules utilisés autrefois pour la mouture.

> Le premier étage de l'exposition n'est pas accessible aux personnes à mobilité réduite.

DATE
Dimanches
31.05 (LU/DE)
14.06 (EN)
19.07 (FR)
09.08 (EN)

HEURE
14:15–15:15

TARIF
Gratuit

MAX. PARTICIPANT·E·S
15

LIEU
69, rue de Mohrfels
L-2158 Luxembourg

RÉSERVATION
T +352 4796 4500
visites@2musees.vdl.lu



© Les 2 Musées de la Ville de Luxembourg, photo : Anne Lommel

WORKSHOP

L'ART DE LA MOUTARDE



© Les 2 Musées de la Ville de Luxembourg, photo : Anne Lommel

Dans l'ancienne moutarderie *Muerbelsmillen*, découvrez l'histoire et les secrets de la fabrication de la moutarde au Luxembourg.

Après cette exploration, chacun-e pourra créer son propre pot de moutarde, en choisissant et en mélangeant les saveurs selon ses goûts. Une expérience gourmande et créative à emporter chez soi.

> Cet atelier est réservé aux adultes. L'atelier pour enfants se trouve dans la section dédiée aux plus jeunes.

DATE
Samedi
06.06 (FR)
25.07 (EN)

HEURE
15:00–16:30

TARIF
Gratuit

MAX. PARTICIPANT·E·S
10

LIEU
69, rue de Mohrfels
L-2158 Luxembourg

RÉSERVATION
OBLIGATOIRE
T +352 4796 4500
visites@2musees.vdl.lu

POUR ENFANTS ET FAMILLES



CITY VISIONS – UNE GRANDE AVENTURE POUR PETIT·E·S EXPLORATEUR·RICE·S

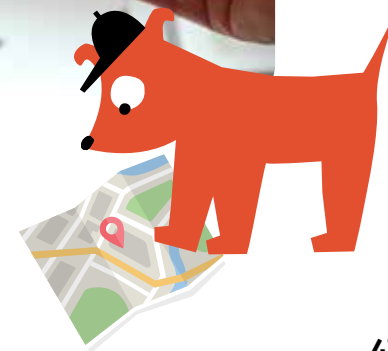
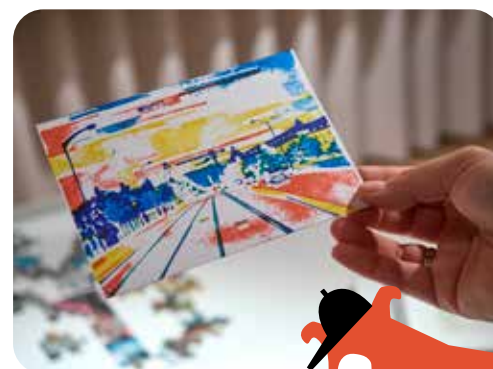
Une exposition pour toute ta famille

Pars pour un voyage créatif et ludique à travers le temps et l'espace, puis découvre les jeux et activités de l'exposition.

TARIF
Gratuit pour les enfants,
entrée au musée pour
les accompagnant-e-s



© Les 2 Musées de la Ville de Luxembourg, photos : Gilles Kayser & Christof Weber



WORKSHOP

MON PETIT MONDE EN COULEURS



© Zoé Thill

Viens au *Creative Studio*, au cœur de l'exposition *City Visions*, et crée ta propre ville de tes rêves ! Laisse libre cours à ton imagination : utilise des pochoirs pour dessiner de petites maisons colorées et fais vivre ta ville avec de petits tampons. Conçu et réalisé avec beaucoup de plaisir par Zoé Thill (z-Prints).



> Plusieurs créneaux horaires sont disponibles

PUBLIC
Familles (enfants à partir de 3 ans)

DATE
Dimanches
10.05
21.06
12.07
23.08

HEURE
13:30–17:30
(multilingue)

TARIF
Gratuit pour les enfants, entrée au musée pour les accompagnant-e-s
Kulturpass : Gratuit

MAX. PARTICIPANT-E-S
15

RÉSERVATION OBLIGATOIRE
T +352 4796 4500
visites@2musees.vdl.lu

WORKSHOP

MENSTRUATIONS

Comprendre ensemble



© Les 2 Musées de la Ville de Luxembourg, photo : Christof Weber

PUBLIC
Familles (enfants à partir de 10 ans)

DATE
Samedis
27.06 (FR)
11.07 (LU)

HEURE
10:15–12:15

TARIF
Gratuit pour les enfants, entrée au musée pour les accompagnant-e-s

Kulturpass : Gratuit
MAX. PARTICIPANT-E-S
15

RÉSERVATION OBLIGATOIRE
T +352 4796 4500
visites@2musees.vdl.lu

Un moment d'échange en toute confiance pour aborder un sujet universel encore souvent tabou.

Cette matinée est destinée aux enfants et adolescent-e-s à partir de 10 ans, accompagné-e-s d'un-e adulte de leur entourage (parent, grand-parent, personne de référence etc.). Ensemble, vous êtes invité-e-s à participer à un moment de partage animé par Planning Familial, autour des menstruations, du corps qui change et des émotions qui les accompagnent.

Dans un cadre bienveillant et respectueux, cette matinée permet aux participant-e-s de poser des questions, d'échanger leurs expériences et de déconstruire les idées reçues pour mieux comprendre et accompagner les périodes de transition.

La séance se termine par une courte visite de l'exposition *Et Leftt*, axée sur l'évolution des produits menstruels au cours des deux derniers siècles.

Un moment privilégié pour ouvrir le dialogue, s'informer ensemble et briser les tabous.



WORKSHOP

E KULINARESCHÉ SPADSÉIERGANG DUERCH D'STAD

Umeldung: info@cid-fg.lu

ET LEEFT

E kulinarische Spadséiergang duerch d'Stad

6. Juni 2025 | 11h00 - 14h00

- 1 CID | FRAEN AN GENDER**
Liesung - Bicherdësch - Entrée
- 2 LËTZEBUERG CITY BIBLIOTHÈQUE**
Kuergfilm - Haaptplat
- 3 LËTZEBUERG CITY MUSEUM**
Kreatiu-Workshop - Dessert

Fir Jugendlecher tëschent 11 an 13 Joer a Begleedung vun enger erwuessener Persoun

CID FRAEN AN GENDER LËTZEBUERG CITY BIBLIOTHÈQUE MEGA

© CID - Fraen an Gender

Zesumme mam CID | Fraen an Gender an der Lëtzebuerg City Bibliothéque invitéiere mir dech an deng Famill op e kulinarische Spadséiergang zum Thema Menstruatioun.

Eis Rees fänkt an der Kanner- a Jugendbibliothéik vum CID un, wou mir hir villfälteg Offeren entdecken, eng Geschicht lauschteren an d'Entrée genéissen.

Duerno gi mir an den Henri Beck Auditorium géintiwwer vun der Lëtzebuerg City Bibliothéque, wou mir een altersgerechten Dokumentarfilm iwber d'Menstruatioun vun der Realisatrice Diana Fabianova kucken. Uschléissend gëtt den Haaptplat zerwéiert.

Zum Ofschloss vun eisem Tour besiche mir de Lëtzebuerg City Museum a ginn zesumme mat der Kënschtlerin Lisa Junius kreativ! An natierlech gëtt et um Enn en Dessert!

PUBLIC

Jugendlecher tëschent 11 an 13 Joer a Begleedung vun enger erwuessener Persoun

DATUM

Samschdeg 06.06 (LU/DE)

AUERZÄIT

11:00–14:00

PRÄIS

Gratis

MAX. PARTICIPANTE*ËN

30

OBLIGATOIRESCH

RÉSERVATIOUN

Info@cid-fg.lu

WORKSHOP

JOUE COMME AU MOYEN ÂGE



© Les 2 Musées de la Ville de Luxembourg, photo : Marion Dessard

Plonge dans l'histoire fascinante de la ville de Luxembourg au temps du Moyen Âge ! Lors de cette visite interactive, tu découvriras comment vivaient les habitant-e-s de la ville il y a plusieurs siècles.

Après la visite, place à la créativité ! Dans l'atelier, tu pourras fabriquer ton propre « jeu du moulin ». Ce jeu, très populaire au Moyen Âge, est facile à apprendre et on y joue encore aujourd'hui. Tu repartiras avec ton jeu pour t'amuser comme les jeunes d'autrefois !

PUBLIC

Familles (enfants à partir de 8 ans)

DATE

Pendant les vacances de Pentecôte

Mardi

26.05

**10:15–12:15 (LU/DE)
14:00–16:00 (FR)**

Jeudi

28.05 (EN)

14:00–16:00

TARIF

**Gratuit pour les enfants, entrée au musée pour les accompagnant-e-s
Kulturpass : Gratuit**

MAX. PARTICIPANT-E-S

15

RÉSERVATION

OBLIGATOIRE

T +352 4796 4500

visites@2musees.vdl.lu

WORKSHOP

FABRIQUE TA PROPRE MOUTARDE



Les 2 Musées de la Ville de Luxembourg, photo : Anne Lommel

Dans l'ancienne moutarderie *Muerbelsmillen*, plonge dans l'histoire de la fabrication de la moutarde au Luxembourg.

Après une découverte des lieux et des techniques d'autrefois, chacun-e pourra passer à la pratique en préparant son propre pot de moutarde.

PUBLIC

Familles (enfants à partir de 8 ans)

DATE

Pendant les vacances de Pentecôte

Mercredi

27.05

14:00–16:00 (LU/DE)

Vendredi

29.05

10:15–12:15 (EN)

14:00–16:00 (FR)

TARIF

Gratuit

MAX. PARTICIPANT-E-S
15

LIEU

**69, rue de Mohrfels
L-2158 Luxembourg**

RÉSERVATION
OBLIGATOIRE

**T +352 4796 4500
visites@2musees.vdl.lu**

WORKSHOP

BALADE PHOTOGRAPHIQUE : FAMILY EDITION



© Ville de Luxembourg, photo : Tom Jungbluth

ARTISTE

Neckel Scholtus

PUBLIC

Familles (enfants à partir de 6 ans)

DATE

Samedis

**16.05
26.09**

HEURE

**14:00–16:00
(multilingue)**

TARIF

**Gratuit pour les enfants,
entrée au musée pour
les accompagnant-e-s
Kulturpass : Gratuit**

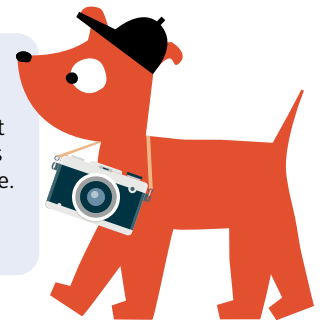
MAX. PARTICIPANT-E-S
12

RÉSERVATION OBLIGATOIRE

**T +352 4796 4500
visites@2musees.vdl.lu**

Selon toi, quel est le meilleur point de vue sur la ville de Luxembourg ? Explore avec l'artiste photographe Neckel Scholtus des lieux méconnus qui offrent une vue insolite sur la ville et apprends comment les capturer à l'aide d'une caméra. Cette balade est l'occasion de découvrir ou redécouvrir la ville sous un nouveau jour.

- > Apporte ton propre appareil photo ou ton téléphone portable.
- > Ce parcours, nécessitant de rester debout longtemps, peut présenter des difficultés d'accès pour personnes à mobilité réduite.
- > Si la météo n'est pas de la partie, la balade se déroulera au musée.



WORKSHOP

TAKE-OVER: EIN WOCHENENDE VON UND FÜR JUNGE BESUCHER*INNEN

Die angehenden Erzieher*innen der Abschlussklasse des Lycée Technique pour Professions Éducatives et Sociales organisieren in Zusammenarbeit mit dem Lëtzebuerg City Museum am 13. und 14. Juni ein besonderes *Take-over* der Ausstellung *Et leeft*.

An diesem Wochenende können Kinder und Jugendliche an verschiedenen pädagogischen und spielerischen Aktivitäten rund um das Thema Menstruation teilnehmen und das Museum auf eine interaktive und kreative Weise erleben.

Das genaue Programm wird ab Anfang Juni veröffentlicht.

PUBLIKUM
**Familien, Kinder
und Jugendliche**

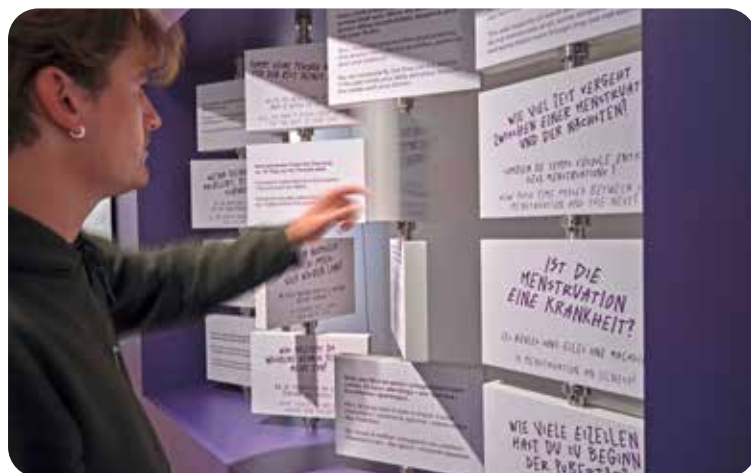
DATUM
**Samstag
13.06**

**Sonntag
14.06**

UHRZEIT
**10:00–18:00
(mehrsprachig)**

PREIS
**Kostenlos für Kinder,
Museumseintritt für
Begleitpersonen
Kulturpass: Gratis**

RESERVIERUNG
ERFORDERLICH
**T +352 4796 4500
visites@2musees.vdl.lu**



© Les 2 Musées de la Ville de Luxembourg, photo : Christof Weber

FÊTE TON ANNIVERSAIRE AU LËTZEBUERG CITY MUSEUM !

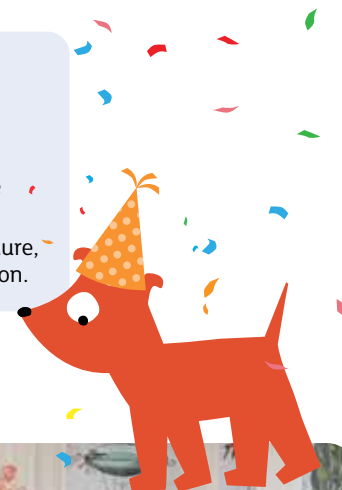
Tu as entre 6 et 11 ans et envie d'un anniversaire inoubliable ? Viens fêter ton anniversaire au musée d'histoire ! Invite tes ami-e-s pour un après-midi unique à travers le temps. Découvre les objets et événements marquants de l'histoire lors d'une visite rien que pour toi et participe à un atelier ludique pour voyager dans le passé. Et bien sûr, un délicieux gâteau viendra clôturer cette journée exceptionnelle !

DURÉE
2:30

MAX. PARTICIPANT-E-S
**8 enfants et
2 accompagnant-e-s**

INFORMATIONS
ET RÉSERVATION
**T +352 4796 4500
visites@2musees.vdl.lu**

- > Réservation obligatoire au moins deux mois à l'avance.
- > Annulation possible jusqu'à 8 jours avant la date prévue.
- > La présence d'un adulte est requise (maximum 2 accompagnant-e-s).
- > Merci de ne pas apporter de nourriture, de boissons, d'alcool et de décoration.



© Les 2 Musées de la Ville de Luxembourg, photo : Marion Dessard

ACTIVITÉS PÉDAGOGIQUES

Pour l'enseignement fondamental,
secondaire et établissements péri-
et parascolaires

Scannez et découvrez
Réservation par mail
ou téléphone !
visites@2musees.vdl.lu
T +352 4796 4500



HORS CADRE



MY URBAN PIANO



© Ville de Luxembourg

Une quinzaine de pianos seront installés dans les rues, lieux touristiques, quartiers et parcs de la capitale luxembourgeoise pour égayer l'espace public.

Accessibles librement, les pianos sont à disposition de tou·te·s – amateur·rice·s ou musicien·ne·s confirmé·e·s – pour improviser spontanément des concerts et faire vibrer la capitale.

13.05
>
16.06

Luxembourg Museum Days 2026

energized by
enovos

**16 &
17.05**
10:00 – 18:00
free entry

HOP HOP

an de musée

luxembourgmuseumdays.lu

Programme
& informations



Organisation

ICOM International
Council
of Museums
Luxembourg

With the support of



LE GOUVERNEMENT
DU GRAND-DUCHÉ DE LUXEMBOURG
Ministère de la Culture

WORKSHOP

STUDIO LOKAL

Chinese Ink Painting Workshop



© Y.S.ONENESS

The workshop starts with a guided tour of the current exhibition *City Visions. A fresh look at Luxembourg – as it was, is and will be* to inspire the creative work.

Participants will then take part in a hands-on Chinese ink painting workshop using black and coloured inks. The session is led by Yemin Yin, a recognised artist who was trained in London and Canton, and whose ink paintings are held in collections around the world.

Working on rice paper or silk, participants will learn basic techniques and explore slow, meditative gestures to create their own ink paintings. No prior experience is necessary; the workshop is open to anyone aged 16–30 who is interested in art and creative expression.

This workshop is part of Studio Lokal, a creative initiative by Muse a.s.b.l. that supports young creatives through artist-led workshops.

DATE

Saturday

30.05

(EN/FR)

TIME

14:00–17:00

PRICE

10 €

Kulturpass : Free

MAX. PARTICIPANTS

12

MANDATORY RESERVATION
AND ONLINE PAYMENT
DIRECTLY VIA



Bridging Cultures
Inspiring People | **Muse.**

WE TELL YOUR STORY!

YOUR MIGRATION OBJECTS IN TRUSTED MUSEUM CARE



WE WELCOME ADDITIONS TO OUR COLLECTION!

If you own migration objects with compelling stories and wish to place them in our care, please contact us at T: **+352 4796-4562** or via email at **collections@2musees.vdl.lu**

<LÉTZEBURG
CITY
MUSEUM>



citymuseum.lu

multiplicity



MUSEUM BREAK

A SUMMER PROGRAM FOR CURIOUS MINDS

Durant les mois d'été, nous vous invitons à participer aux différentes activités qui auront lieu au Lëtzebuerg City Museum. Que vous veniez seul-e, en couple, en famille ou avec des ami-e-s, vous pourrez passer un moment de détente dans un cadre unique.

Participation gratuite

Veillez découvrir la programmation complète sur www.citymuseum.lu

16.07
>
14.09



VISITES & WORKSHOPS PRIVÉS?

Private tours & workshops?
Private Führungen
& Workshops?

Réservez par mail ou téléphone !

visites@2musees.vdl.lu, T +352 4796 4500

COUP DE CŒUR ▼



Ernest Grosber (1884–1955), Henri Demuth (1884–1961), *De Fiisschen (Le renard)*, sculpture, 1932
© Les 2 Musées de la Ville de Luxembourg



Nadia Reiser

Secrétariat

© Les 2 Musées de la Ville de Luxembourg

La sculpture originale *De Fiisschen* dans l'exposition permanente du Lëtzebuerg City Museum, dont une copie couronne le monument au Knuedler érigé en 1932 par Jean Curot, Ernest Grosber et Henri Demuth en l'honneur de Michel Rodange, auteur de l'œuvre littéraire *Reenert oder de Fuuss am Frack an a Maansgréisst*, est mon coup de cœur.

Pour moi, *De Reenert* est bien plus qu'un personnage de poésie. Dans son intelligence, son humour et son regard attentif, je reconnais un reflet du monde. Il me rappelle de rester vigilant, de ne pas croire aveuglément tout ce que l'on me dit et de choisir mes mots avec sagesse. Il devient ainsi pour moi un miroir de la société et une inspiration pour suivre mon propre chemin avec humanité et authenticité.

Mai

Dim 03.05	Visite – <i>Et leeft</i>	11:00	FR	p.10
Son 03.05	Führung – <i>City Visions</i>	14:00	LU/DE	p.24
Sun 10.05	Guided Tour – <i>Et leeft</i>	11:00	EN	p.10
Dim 10.05	Mon petit monde en couleurs	13:30	multi-lingue	p.48
Dim 10.05	Visite – <i>City Visions</i>	14:00	FR	p.24
Mar 12.05	La lune et la rivière rouge	17:30	FR	p.11
Sam 16.05	Luxembourg Museum Days	10:00–18:00		p.61
Dim 17.05	Luxembourg Museum Days	10:00–18:00		p.61
Die 19.05	Periode ist politisch	18:30	DE	p.12
Mer 20.05	Promenade médiévale	14:00	FR	p.31
Thu 21.05	The Art of Cycles	18:15	EN/LU/DE	p.13
Sam 23.05	Führung – <i>De mémoire d'arbre</i>	15:00	LU/DE	p.38
Dën 26.05	Spielen wie im Mittelalter	10:15	LU	p.51
Mar 26.05	Joue comme au Moyen Âge	14:00	FR	p.51
Mët 27.05	Stelle deinen eigenen Senf her	14:00	LU	p.52
Thu 28.05	Medieval Games	14:00	EN	p.51
Fri 29.05	Make your own mustard	10:15	EN	p.52
Ven 29.05	Fabrique ta propre moutarde	14:00	FR	p.52
Sat 30.05	Studio Lokal	14:00	EN/FR	p.62
Sun 31.05	Guided Tour – <i>Et leeft</i>	11:00	EN	p.10
Dim 31.05	Visite – <i>City Visions</i>	14:00	FR	p.24
Son 31.05	Entdecken Sie die <i>Muerbelsmillen</i>	14:15	LU/DE	p.42

Juin

Sam 06.06	E kulinarische Spadséiergang duerch d'Stad	11:00	LU/DE	p.50
Sam 06.06	L'art de la moutarde	15:00	FR	p.43
Son 07.06	Führung – <i>Et leeft</i>	11:00	LU/DE	p.10
Sun 07.06	Guided Tour – <i>City Visions</i>	14:00	EN	p.24
Tue 09.06	The Moon and the Red River	17:30	EN	p.11
Mët 10.06	Als Frauen sich Gehör verschafften	18:00	LU	p.16

Don 11.06	Ein Stück Geschichte zum Kaffee	14:30	LU	p.25
Don 11.06	Och bei eis leeft et	18:00	LU	p.17
Sam 13.06	Visite - <i>De mémoire d'arbre</i>	15:00	FR	p.38
Sam 13.06	Take-over: Ein Wochenende von und für junge Besucher*Innen	10:00–18:00		p.54
Son 14.06	Take-over: Ein Wochenende von und für junge Besucher*Innen	10:00–18:00		p.54
Sun 14.06	Urban Walk	10:00	EN	p.26
Dim 14.06	Visite – <i>Et leeft</i>	11:00	FR	p.10
Son 14.06	Führung – <i>City Visions</i>	14:00	LU/DE	p.24
Sun 14.06	Discover the <i>Muerbelsmillen</i>	14:15	EN	p.42
Sam 20.06	Screenprint your City	14:30	LU	p.27
Sun 21.06	Guided Tour – <i>Et leeft</i>	11:00	EN	p.10
Dim 21.06	Mon petit monde en couleurs	13:30	multi-lingue	p.48
Dim 21.06	Visite – <i>City Visions</i>	14:00	FR	p.24
Mer 24.06	Sous la Croix de Saint-André	14:00	FR	p.32
Thu 25.06	Yoga through the Cycles of Life	18:30	EN	p.18
Sam 27.06	Menstruations: Comprendre ensemble	10:15	FR	p.49
Sam 27.06	Menstruatioun an Ernährung	15:00	LU	p.19
Son 28.06	Wasser, unsere Quelle des Lebens	10:15	LU/DE	p.33
Son 28.06	Führung – <i>Et leeft</i>	11:00	LU/DE	p.10
Sun 28.06	Guided Tour – <i>City Visions</i>	14:00	EN	p.24

Juillet

Thu 02.07	Yoga through the Cycles of Life	18:30	EN	p.18
Dim 05.07	Visite – <i>Et leeft</i>	11:00	FR	p.10
Son 05.07	Führung – <i>City Visions</i>	14:00	LU/DE	p.24
Mar 07.07	Les méditations de Mélusine	17:30	FR	p.34
Thu 09.07	Yoga through the Cycles of Life	18:30	EN	p.18
Sam 11.07	Menstruatioun: Zesumme verstoen	10:15	LU	p.49
Sat 11.07	The Art of Cycles	14:00	EN/LU/DE	p.14
Sun 12.07	Guided Tour – <i>Et leeft</i>	11:00	EN	p.10
Dim 12.07	Mon petit monde en couleurs	13:30	multi-lingue	p.48

Dim 12.07	Visite – <i>City Visions</i>	14:00	FR	p.24
Dim 12.07	Sous la Croix de Saint-André	14:00	FR	p.32
Mët 15.07	Spadséiergang duerch d'Mëttelalter	14:00	LU/DE	p.31
Jeu 16.07	Un morceau d'histoire autour d'un café	14:30	FR	p.25
Thu 16.07	Yoga through the Cycles of Life	18:30	EN	p.18
Sat 18.07	The Art of Cycles	14:00	multi-lingue	p.15
Son 19.07	Führung – <i>Et leeft</i>	11:00	LU/DE	p.10
Sun 19.07	Guided Tour – <i>City Visions</i>	14:00	EN	p.24
Dim 19.07	Découvrez la <i>Muerbelsmillen</i>	14:15	FR	p.42
Jeu 23.07	Visite – <i>City Visions</i>	18:15	FR	p.24
Sat 25.07	The Art of Mustard	15:00	EN	p.43
Sat 25.07	Guided Tour – <i>De mémoire d'arbre</i>	15:00	EN	p.38
Dim 26.07	L'eau, notre source de vie	10:15	FR	p.33
Son 26.07	Führung – <i>City Visions</i>	14:00	LU/DE	p.24

Août

Dim 02.08	Visite – <i>City Visions</i>	14:00	FR	p.24
Tue 04.08	Melusine's Meditations	17:30	EN	p.34
Sun 09.08	Guided Tour – <i>City Visions</i>	14:00	EN	p.24
Sun 09.08	Discover the <i>Muerbelsmillen</i>	14:15	EN	p.42
Son 16.08	Führung – <i>City Visions</i>	14:00	LU/DE	p.24
Sam 22.08	Führung – <i>De mémoire d'arbre</i>	15:00	LU/DE	p.38
Dim 23.08	Mon petit monde en couleurs	13:30	multi-lingue	p.48
Dim 23.08	Visite – <i>City Visions</i>	14:00	FR	p.24
Sun 23.08	Medieval Walk	14:00	EN	p.31
Thu 27.08	Guided Tour – <i>City Visions</i>	18:15	EN	p.24
Sun 30.08	Guided Tour – <i>City Visions</i>	14:00	EN	p.24








EN Please find a translation of our guided tours and workshops on our website.

DE Eine Übersetzung unserer Führungen und Workshops finden Sie auf unserer Webseite.

www.citymuseum.lu

Comment s'y rendre / Anreise / How to get there

	AUTOCARS REISEBUS COACHES	→	P GLACIS
	VOITURES AUTO CARS	→	P PLACE GUILLAUME II / KNUEDLER P SAINT-ESPRIT
	VÉLOS DE LOCATION LEIHFÄHRRÄDER RENTAL BIKES	→	STATION KNUEDLER
	GARE CENTRALE HAUPTBAHNHOF CENTRAL TRAIN STATION	→	BUS 4 10 13 14 18 F. D. ROOSEVELT 19 CATHÉDRALE
	GARE CENTRALE HAUPTBAHNHOF CENTRAL TRAIN STATION	→	BUS 2 9 22 F. D. ROOSEVELT

Transports publics (gratuit) / Öffentlicher Transport (gratis) / Public transport (free)

Entrée
Eintritt
Entrance fee

5€
3€ → Prix réduit / Ermäßigter Eintritt / Reduced fee

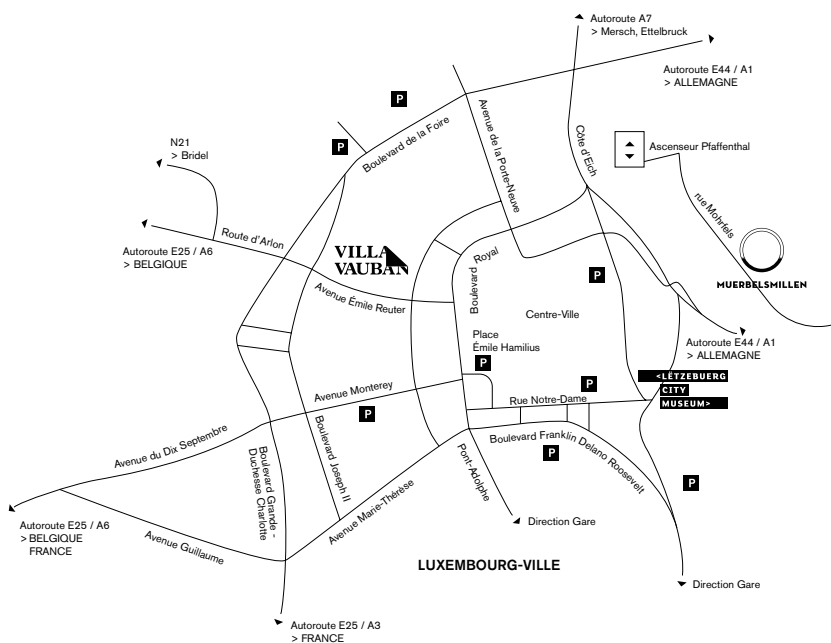
Entrée libre / freier Eintritt / free entrance:

- < 21
- étudiants / Studenten / Students: 21–26
- Jeudis / Donnerstags / Thursdays: 18–20:00
- Kulturpass

Heures d'ouverture
Öffnungszeiten
Opening hours



LUN / MO / MON	⊗
MAR / DI / TUE	10–18:00
MER / MI / WED	10–18:00
JEU / DO / THU	10–20:00
VEN / FR / FRI	10–18:00
SAM / SA / SAT	10–18:00
DIM / SO / SUN	10–18:00



<LÉTZEUBERG
CITY
MUSEUM>



T +352 4796 4500
visites@2musees.vdl.lu
citymuseum.lu

14 rue du Saint-Esprit
2090 Luxembourg



© Les 2 Musées de la Ville de Luxembourg

DIE ROTEN KOMMEN

Kpac